

# MUZEUM VYSOČINY PELHŘIMOV, příspěvková organizace



Mgr. Ondřej Hájek



# Muzeum Vysočiny Pelhřimov, p. o.

Muzeum Vysočiny Pelhřimov,  
příspěvková organizace

Hrad Kámen, pobočka  
Muzea Vysočiny Pelhřimov, p. o.



Kraj Vysočina  
[www.kr-vysocina.cz](http://www.kr-vysocina.cz)

ZŘIZOVATEL  
ORGANIZACE



Český systém kvality služeb  
Czech service quality system



MUZEA a GALERIE  
NA VYSOČINĚ ON-LINE



# Muzeum Vysočiny Pelhřimov, p. o.

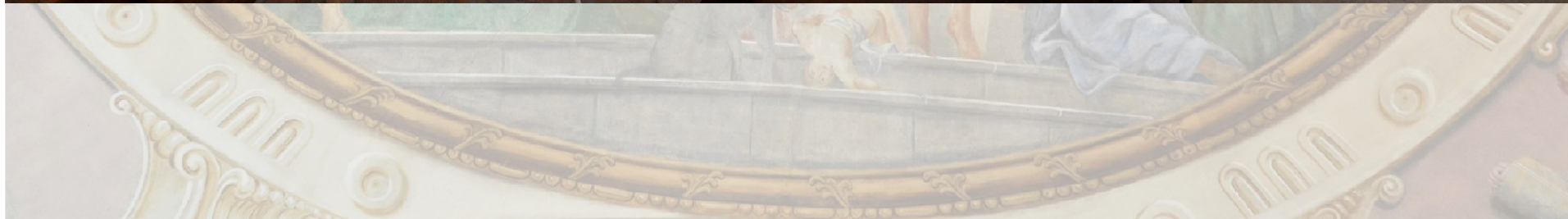
Expozice Měšťanského života





# Muzeum Vysočiny Pelhřimov, p. o.

Expozice Měšťanského života





# Muzeum Vysočiny Pelhřimov, p. o.

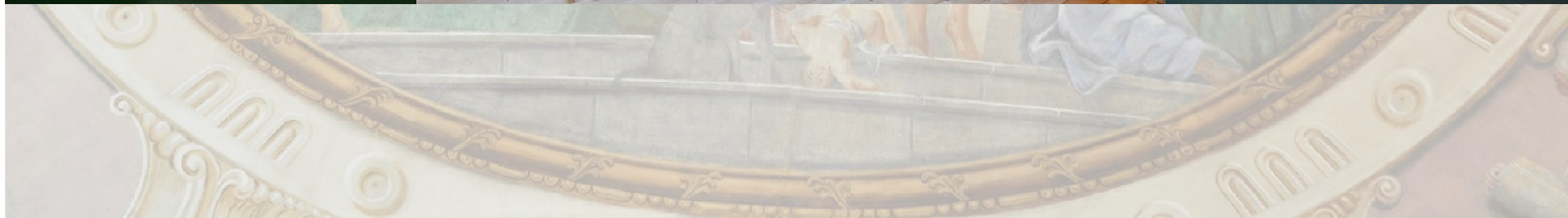
Expozice Měšťanského života





# Muzeum Vysočiny Pelhřimov, p. o.

Expozice Josefa a Zdeňka Šejnostů





# Muzeum Vysočiny Pelhřimov, p. o.

Expozice Městské šatlavy





# Muzeum Vysočiny Pelhřimov, p. o.

Expozice Msgre F. B. Vaňka





# Muzeum Vysočiny Pelhřimov, p. o.

Hrad Kámen - park





# Muzeum Vysočiny Pelhřimov, p. o.

Expozice motocyklů na Hradě Kámen





# Muzeum Vysočiny Pelhřimov, p. o.

Interiérová expozice na Hradě Kámen





# Muzeum Vysočiny Pelhřimov, p. o.

## Aktivity muzea





# Muzeum Vysočiny Pelhřimov, p. o.

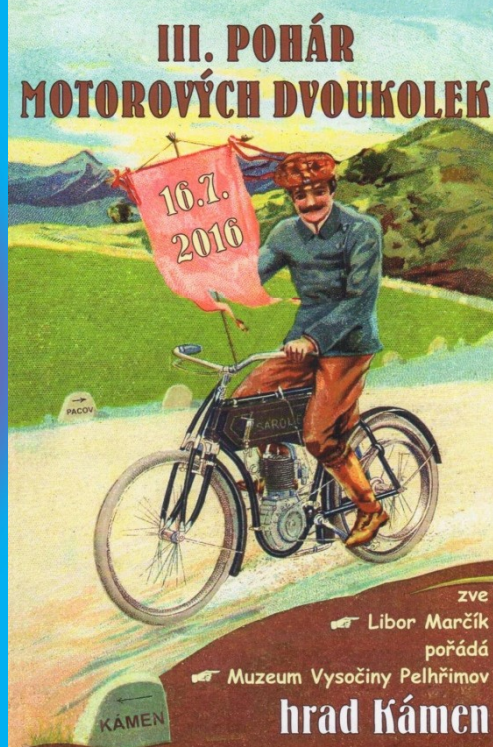
## Aktivity muzea





# Muzeum Vysočiny Pelhřimov, p. o.

Letní sezóna 2016





# Muzeum Vysočiny Pelhřimov, p. o.

## Společná vstupenka muzeí a galerií

<b>SPOLEČNÁ VSTUPENKA muzeí a galerií</b> zřizovaných Krajem Vysočina		<b>SPOLEČNÁ VSTUPENKA muzeí a galerií</b> zřizovaných Krajem Vysočina		<b>SPOLEČNÁ VSTUPENKA muzeí a galerií</b> zřizovaných Krajem Vysočina	
12 vstupů	vstupné pro školy 300 Kč	12 vstupů	plné vstupné 120 Kč	12 vstupů	zvýhodněné vstupné 60 Kč

**MUZEJA A GALERIE ZŘIZOVANÉ KRAJEM VYSOČINA, které jsou zapojeny do projektu SPOLEČNÉ VSTUPENKY**

- Muzeum Vysočiny Havlíkův Brod, příspěvková organizace**  
 Havlíkovo nám. 19  
 580 01 Havlíkův Brod  
 tel.: 569 423 151  
 e-mail: muzeum@muzeum.hbrot.cz  
 Otevřeno dle: úterý-měří pouze 9:00-12:00 a 13:00-17:00 hodin  
 www.muzeumhb.cz
- Galerie výtvarného umění v Havlíčkově Brodě**  
 Havlíkovo nám. 18  
 580 01 Havlíkův Brod  
 tel.: 569 423 020  
 e-mail: galerie@gaehb.cz  
 www.galeriehb.cz
- Oblastní galerie Vysočiny v Jihlavě**  
 Kamenitáho 10  
 586 01 Jihlava  
 tel.: 567 501 880  
 e-mail: og@ogv.cz  
 www.ogv.cz
- Muzeum Vysočiny Jihlava, příspěvková organizace**  
 Masarykovo nám. 55  
 586 01 Jihlava  
 tel.: 567 282 880  
 e-mail: muzeum@muzeum.ji.cz  
 Otevřeno dle: úterý-měří pouze 9:00-12:00 a 13:00-17:00 hodin  
 http://muzeum.ji.cz
- Muzeum Vysočiny Jihlava – pobočka Třešť**  
 Rozvojevova 6  
 586 01 Třešť  
 tel.: 567 214 557  
 e-mail: muzeum.trest@muzeum.ji.cz  
 Otevřeno dle: úterý-měří pouze 9:00-12:00 a 13:00-17:00 hodin  
 http://muzeum.ji.cz
- Muzeum Vysočiny Jihlava – pobočka Těč**  
 Nám. Zastavky u Hrádku 1  
 586 06 Těč  
 tel.: 567 243 918  
 e-mail: muzeum.tec@muzeum.ji.cz  
 Otevřeno dle: úterý-měří pouze 9:00-12:00 a 13:00-17:00 hodin  
 http://muzeum.ji.cz
- Horácká galerie v Novém Městě na Moravě**  
 Václavské nám. 1  
 592 21 Nové Město na Moravě  
 tel.: 569 294 211  
 e-mail: pokladna@horakgalerie.cz  
 Otevřeno dle: úterý-měří pouze 9:00-12:00 a 13:00-17:00 hodin  
 http://horakgalerie.cz
- Muzeum Vysočiny Pelhřimov, příspěvková organizace**  
 Muzejní nám. 12  
 293 01 Pelhřimov  
 tel.: 565 323 184  
 e-mail: muzeum.pelhrimov@muzej.cz  
 Otevřeno dle: úterý-měří pouze 9:00-12:00 a 13:00-16:00 hodin  
 http://muzeum.pelhrimov.cz
- Muzeum Vysočiny Třebíč, příspěvková organizace**  
 Zámek 1  
 674 01 Třebíč  
 tel.: 568 408 890  
 e-mail: muzeum@zamek-trebic.cz  
 Otevřeno dle: úterý-měří pouze 9:00-12:00 a 13:00-17:00 hodin  
 www.zamek-trebic.cz
- Muzeum Vysočiny Třebíč – pobočka Muzeum Femešel Moravské Budějovice**  
 Nám. Štýra  
 476 02 Moravské Budějovice  
 tel.: 568 421 100  
 e-mail: muzeum@mbuj.cz  
 Otevřeno dle: úterý-měří pouze 9:00-12:00 a 13:00-17:00 hodin  
 http://muzeum.mbudajovice.cz
- Muzeum Vysočiny Třebíč – pobočka Muzeum Jemnice**  
 Nám. Třebodů 75  
 675 21 Jemnice  
 tel.: 654 419 160  
 www.zamek-trebic.cz  
 Otevřeno dle: úterý-měří pouze 9:00-12:00 a 13:00-17:00 hodin  
 www.zamek-trebic.cz





# Muzeum Vysočiny Pelhřimov, p. o.

Průvodce4U



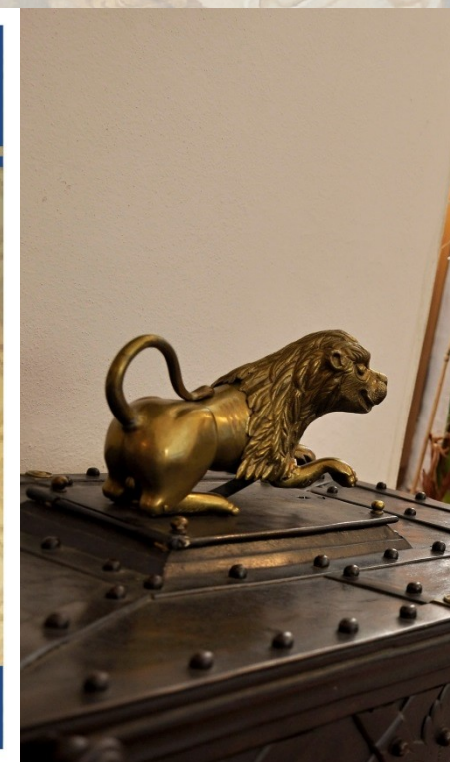
Kraj Vysočina MUZEUM VYSOČINY PELHŘIMOV, p. o.



- Historie královského města Pelhřimova
- History of the Royal town Pelhřimov
- Geschichte der Königstadt Pelhřimov
- Histoire de la Pelhřimov royale
- История Королевского города Пелгримов
- 历史的皇家Pelhřimov

NFC QR Code: 0001

www.muzeum4u.cz    www.muzeumpe.cz    www.kr-vysocina.cz



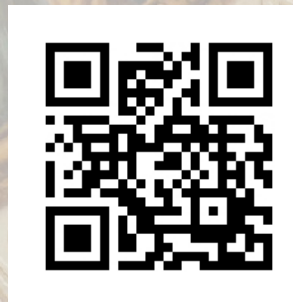
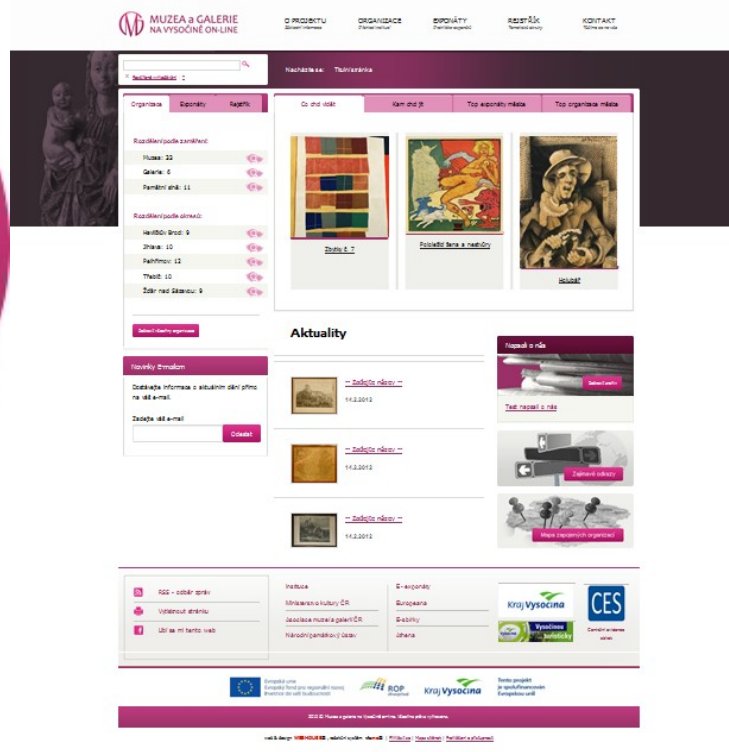


# Muzeum Vysočiny Pelhřimov, p. o.

## Muzea a galerie na Vysočině on-line



MUZEJA a GALERIE  
NA VYSOČINĚ  
ON-LINE

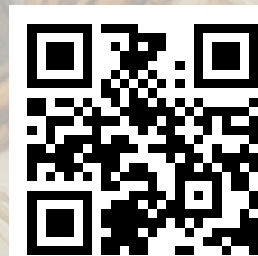




# Muzeum Vysočiny Pelhřimov, p. o.

## Portál digitálního kulturního dědictví

The screenshot displays the website 'Portál digitálního kulturního dědictví' (Portal of Digital Cultural Heritage) for the Vysočina region. The browser address bar shows 'https://www.digivysočina.cz'. The website features a green and blue color scheme with the 'Vysocina' logo and the year '1918' prominently displayed on the left and right sides. The main content area is divided into two sections: a map on the left and a list of objects on the right. The map shows the Vysočina region with various locations marked by colored circles (yellow, orange, green) and numbers. The list of objects, titled 'Nejnavštěvovanější objekty' (Most visited objects), includes: 'Jiskra', '10 let Zemědělského stavebního', 'Saxum', 'Moravskobudějoví Jemnicko', 'Válka s Mloky', 'Rebelové', 'Dějiny PEDAGOGIKY', and 'ARISTOTELES'. The website also includes a search bar, a 'Přihlásit se' (Log in) button, and a 'Registrace' (Registration) button. At the bottom of the map, there are logos for the 'Integrovaný operační program' (Integrated Operational Program), the 'Evropská unie' (European Union), and the 'Ministerstvo pro místní rozvoj ČR' (Ministry of Regional Development of the Czech Republic).





# Muzeum Vysočiny Pelhřimov, p. o.





**Děkuji za pozornost**

[o.hajek@muzeumpe.cz](mailto:o.hajek@muzeumpe.cz)

