

speciál ^{MF} DNES

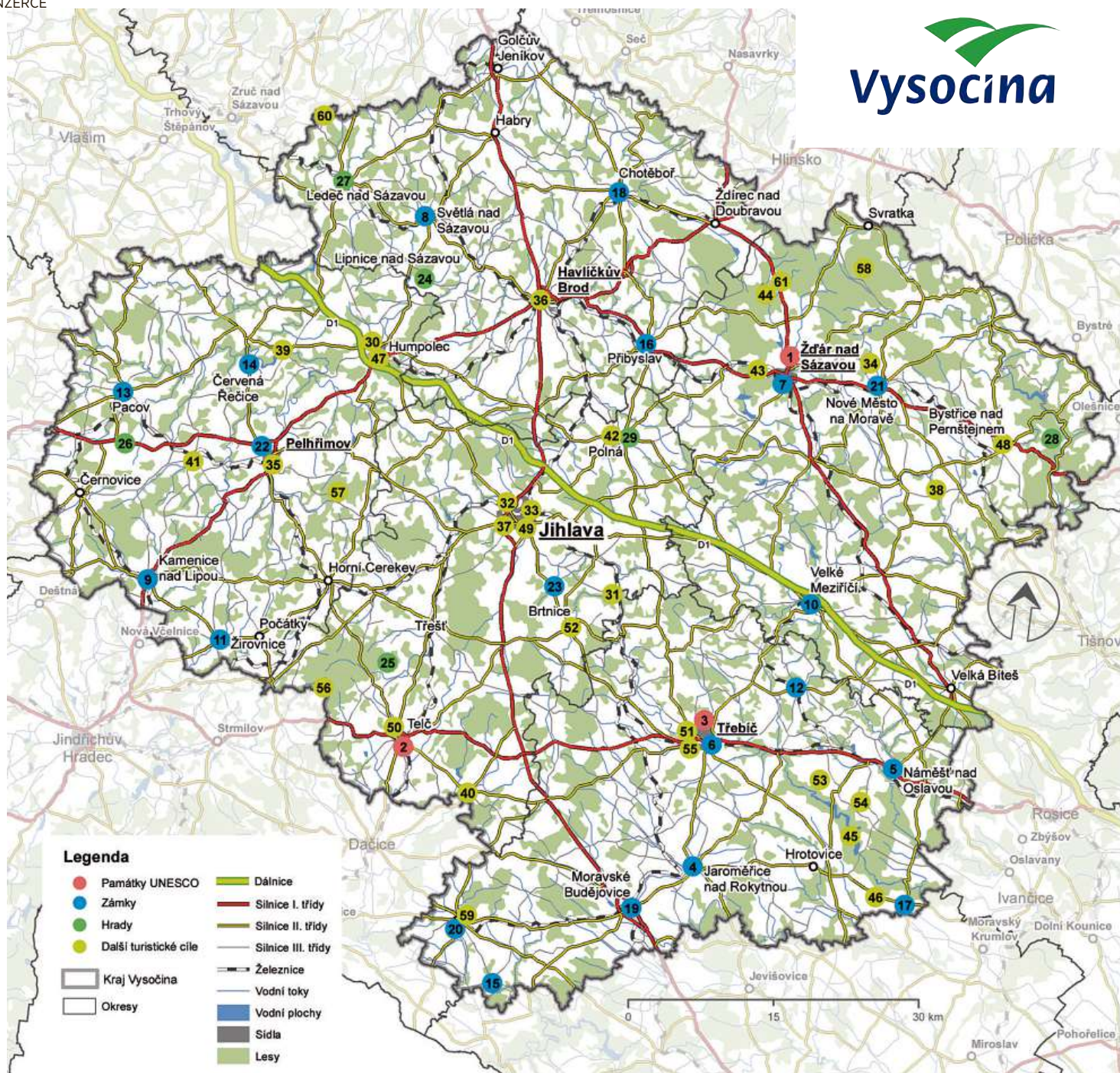
Léto na Vysočině

25. 06. 2021 / 24

Tipy na výlety, zajímavá místa,
soutěže s dětmi, netradiční
ubytování a nevěsední zážitky



Všude dobře,
na Vysočině nejlíp



Legenda

- Památky UNESCO
- Zámky
- Hrady
- Další turistické cíle
- Kraj Vysočina
- Okresy
- Dálnice
- Silnice I. třídy
- Silnice II. třídy
- Silnice III. třídy
- Železnice
- Vodní toky
- Vodní plochy
- Sídla
- Lesy

Památky UNESCO

- 1 Poutní kostel sv. Jana Nepomuckého na Zelené hoře ve Žďáře nad Sázavou
- 2 Historické centrum a Státní zámek Telč
- 3 Bazilika sv. Prokopa, židovská čtvrť a zámek v Třebíči

Zámky

- 4 Státní zámek Jaroměřice nad Rokytnou
- 5 Státní zámek Náměšť nad Oslavou
- 6 Zámek Třebíč a Muzeum Vysočiny Třebíč
- 7 Zámek Žďár nad Sázavou a Muzeum nové generace
- 8 Zámek Světlá nad Sázavou
- 9 Zámek a Městské muzeum Kamenice nad Lipou
- 10 Muzeum na zámku ve Velkém Meziříčí
- 11 Zámecký areál Žirovnice
- 12 Zámek Budišov
- 13 Zámek a Městské muzeum Antonína Sovy v Pacově
- 14 Zámek Červená Řečice
- 15 Zámek Police
- 16 Zámek a Hasičské muzeum Přibyslav
- 17 Zámek Dukovany
- 18 Městské muzeum na zámku v Chotěboři
- 19 Zámek a Muzeum řemesel Moravské Budějovice
- 20 Zámek Jemnice
- 21 Horácká galerie na zámku v Novém Městě na Moravě
- 22 Muzeum Vysočiny Pelhřimov - zámek Pánů z Říčan
- 23 Muzeum autíček na zámku v Přísece

Hrady

- 24 Státní hrad Lipnice
- 25 Hrad Roštejn, Geopark Vysočina
- 26 Hrad Kámen
- 27 Hrad Zubštejn
- 28 Hrad a muzeum Ledec nad Sázavou
- 29 Městské muzeum v areálu hradu a zámku v Polné

Další turistické cíle

- 30 Zřícenina hradu Orlik nad Humpolcem
- 31 Zřícenina hradu Rokštejn
- 32 ZOO Jihlava
- 33 Jihlavské podzemí
- 34 Vysočina Arena
- 35 Muzeum rekordů a kuriozit
- 36 Muzeum Vysočiny Havlíčkův Brod, Galerie výtvarného umění
- 37 Muzeum Vysočiny Jihlava, Oblastní galerie Vysočiny
- 38 Westernové městečko Šiklův Mlýn
- 39 Klášter Želiv
- 40 Klášter Nová Říše
- 41 Synagoga Nová Cerekev
- 42 Regionální židovské muzeum - Synagoga a Rabinský dům - Synagoga a Rabinský dům
- 43 Šlachamr Hamry nad Sázavou
- 44 Velké Dářko
- 45 Dalešická přehrada – lodní doprava lodí Horácko
- 46 Informační centrum Jaderné elektrárny Dukovany
- 47 Muzeum Dr. Aleše Hrdličky

- 48 Centrum EDEN
- 49 Rodinný park Robinson
- 50 Panský dvůr Telč
- 51 Ekotechnické centrum Alternátor
- 52 Muzeum Rodný dům Josefa Hoffmanna
- 53 Letecké muzeum Koněšín
- 54 Stálá expozice Letiště Náměšť nad Oslavou
- 55 Labyrint Třebíč
- 56 Javořice (nejvyšší vrchol Vysočiny)
- 57 Křemešník
- 58 Devět skal, CHKO Žďárské vrchy
- 59 Výletní vlak Jemnice - Moravské Budějovice
- 60 Huť Jakub Tasice
- 61 Karlov, Škrdlovice – sklárny

LÉTO NA VYSOČINĚ

VYSOČINA DĚTEM 4

Organizace Vysočina Tourism dětem připravila léto plné soutěží, kde se hraje o víkendové pobyty pro celou rodinu. Objevíte ty nejlepší dětské cíle v kraji, poznáte historii i současnost. Luštěte rébusy, louskejte hádanky, hrajte si a užijte si společné dobrodružství v přírodě.

NEVŠEDNÍ ZÁŽITKY 6

Chcete zkusit jízdu v traktoru, stát se dřevorubcem, spát na posedu nebo na stromě, jezdit na koni, péct a ochutnávat židovské cukroví, či raději uvařit vlastní pivo, nebo ze všeho nejvíc toužíte relaxovat a nechat se hýčkat? Vysočina nabízí spoustu příjemných i netradičních zážitků.

VĚTRNÝ MLÝN V TŘEBÍČI 15

V Třebíči se znovu točí lopatky unikátního větrného mlýna. Městu se podařilo chátrající technickou památku zrekonstruovat a letos na jaře zpřístupnit návštěvníkům. Teď se otvírají i vnitřní tematické expozice.

LOŤ HORÁCKO 16

Přírodu v okolí Dalešické přehrady můžete obdivovat přímo z její hladiny. Od dubna zde opět pluje výletní loď Horácko, která patří k symbolům vodní nádrže. Plavidlo s kapacitou 115 míst sveze i pasažéry s psím doprovodem.

MINIATURY V BYSTRICI 26

Do parku miniatur v Bystřici pod Pernštejnem letos přibude čtveřice nových staveb, která doplní stávající přehlídku jedenácti modelů hradů, klášterů a jiných památek z údolí řeky Svratky. Areál ozdobí i socha Viléma II. z Pernštejna v životní velikosti.

JIHLAVSKÉ LÉTO S GUSTEM 37

Lehátka, odpočívadla, pétanque, knihy, sport, workshopy, besedy, koncerty... Nejenom to najdou lidé během léta na jihlavském Masarykově náměstí. Po loňské úspěšné premiéře se tam vrátí letní kulturní program s názvem Léto s gustom. Trvat bude celé prázdniny.



FOTO: PETR LEMBEK, MAFRA

Speciál DNES je komerční příloha MF DNES

Vedoucí jihlavské redakce:

Michal Remes

Editorka:

Milada Nedopilová

Inzerce:

MAFRA, a.s., oddělení

inzerčních poradců Jihlava,

Brněnská 71, Jihlava

Tel.: 564 606 312

E-mail: inzerceji@mafra.cz

Vydala: MAFRA, a. s.

Tisk: Tiskárny MAFRAPRINT

Foto na obálce:

Hrad Roštejn,

který stojí nedaleko Telče

Foto: Archiv Vysočina Tourism

INZERCE

Výletní vlaky na Jemnické dráze - nevšední zážitek v malebné krajině



Vyhlídkový vlak jezdí pouze v sobotu s následujícími časy odjezdů:

14:30 z Jemnice do Moravských Budějovic (příjezd 15:20)

15:42 z Moravských Budějovic do Jemnice (příjezd 16:32)

V sobotu a v neděli se můžete svést i motoráčkem, jehož jízdní řád naleznete mezi ostatními spoji na internetu

Více na
www.svd-jzm.cz
f jemnickadraha

Vysočina dětem

Vysočina dětem nabízí soutěže. Za fotky můžete vyhrát rodinný pobyt.

Přijďte na Vysočinu, bavte se, poznávejte, soutěžte a získejte hodnotné ceny. Organizace Vysočina Tourism dětem připravila léto plné soutěží. S Cestovatelským deníkem, igráčkem či Seznamem Native hrajte o víkendové pobyty pro celou rodinu.

Putujte Vysočinou a objevte ty nejlepší dětské cíle v kraji – třeba jihlavskou zoo, lipnické lomy a skalní reliéfy, záchrannou stanici živočichů v Pavlově, ferraty a traily ve Víru, rekordy v Pelhřimově, autíčka nebo panenky v muzeu v Kamenici nad Lipou, pohádkovou stezku u Jemnice, parádní cyklostezku Příbyslav–Sázava i tajemné hrady Lipnice, Roštejn a další. Poznávejte historii i současnost. Zapojte se do některé ze tří soutěží pro děti, luštěte rébusy, louskejte hádanky, hrajte si a užívejte společné dobrodružství v přírodě a na zajímavých místech.

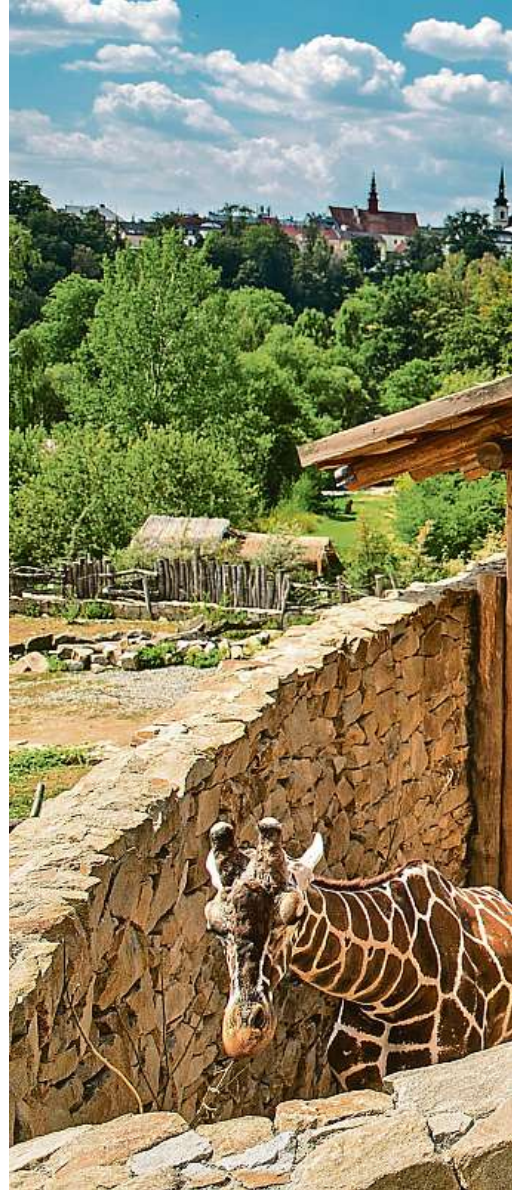
Vyhrát můžete víkendové pobyty pro celou rodinu v krásném prostředí s dětskými turistickými atrakcivami v místě nebo blízkém okolí, a to v pohádkové vesničce Podlesičko, na Šiklově mlýně, v telčském Panském dvoře, v Tálském mlýně, Hotelu Kouty, Hospodářském dvoře v Bohuslavicích, na žďárském zámku. Krom toho na vás čekají i drobnější ceny, například stolní hry Vysočina, hračky – tradiční igráčci, dětská trička, hrníčky, sešity a tužky.



SOUTĚŽ VYSOČINOU S IGRÁČKEM

Soutěž o 100 vstupenek pro 3 osoby na Igráčkův festival plný zábavy, který proběhne 28. srpna v Outdoor Resortu Březová na Třebíčsku. Čekají tam na vás soutěže, hry, ceny a losování o rodinné pobyty v pohádkové vesničce Podlesičko a na Šiklově mlýně.

Navštivte v období do 20. srpna alespoň 9 dětských turistických cílů (vybírejte z našeho seznamu vysocinadetem.eu) a pořídte na místě fotografii s postavíčkou igráčka. Místo na snímku musí být rozpoznatelné. Devět fotografií z devíti různých míst přidejte do jednoho příspěvku, a ten zveřejněte na svém Instagramu, či pošlete soukromou zprávou na Facebook Vysočina Tourism (@vysocinaregion). Soutěžní příspěvek musí být označen #vysocinousigrackem a @vysocinaregion a musí obsahovat všech devět fotografií. Každý soutěžící se může zapojit do hry jen jedním příspěvkem. Slosování soutěžních fotokoláží se uskuteční 23. 8. 2021.



SOUTĚŽ S CESTOVATELSKÝM DENÍKEM

Zapojte se do soutěže v objevování Vysočiny. Potřebujete k tomu jen chuť vyrazit na výpravu na Vysočinu a Cestovatelský deník, který je možné získat na informačních centrech po celém kraji. Jejich seznam najdete níže. Také ho můžete koupit na webové adrese eshop.vysocina.eu.

V Cestovatelském deníku objevíte dvatřicet výletů. Ke každému místu se váže jeden ze soutěžních úkolů. Ty vám otevřou cestu ke speciálním odměnám. Čtete více na vysocinadetem.eu.

Někdy pro jejich splnění musíte dané místo navštívit, ale někdy ke splnění stačí vyřešení rébusu v deníku. Výsledkem je vždy jedno písmeno. Už s prvním písmenem se můžete zařadit do hry. Čím víc písmen vyluštíte správně, tím hodnotnější ceny můžete získat. Nezáleží na pořadí úkolů. Písmena totiž netvoří žádné smysluplné slovo, jen soutěžní kód. Zadávat písmena můžete postupně. Slosování proběhne 13. prosince 2021.





TIC, kde koupíte Cestovatelský deník:

KyTICe – Kulturní zařízení Světlá nad Sázavou, TIC Příbyslav, Hotel Kaskáda Ledec nad Sázavou, TIC Jemnice, zámek Žďár nad Sázavou, TIC Žďár nad Sázavou, TIC Nové Město na Moravě, hotel Líšeňský Dvůr Sněžné, TIC Bystřice nad Pernštejnem, hotel Jelínkova vila Velké Meziříčí, TIC Velké Meziříčí.

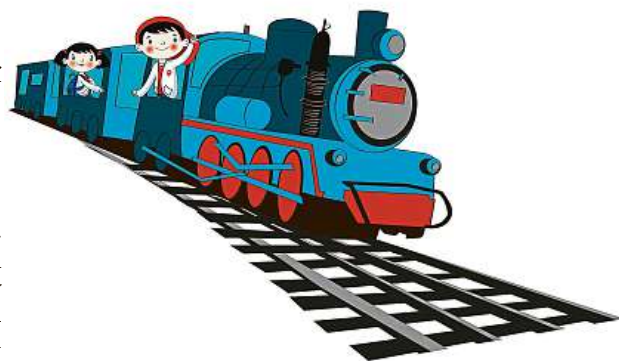
SOUTĚŽ S VYSOČINA TOURISM A SEZNAM NATIVE

Najdi správnou odpověď na soutěžní otázku a vyfoť se při cestování po Vysočině. Soutěžní otázky najdeš na vysocinadetem.eu

Zapojit se můžeš jen jedním příspěvkem na svém Instagramu či soukromou zprávou na facebookovou stránku Vysočina Tourism (@vysocinaregion). Soutěžní příspěvky musí být označeny #soutezimsvyšocinou a @vysocinaregion. Soutěžní příspěvek či zpráva musí obsahovat všechny fotogra-

fie, kterými se do slosování o ceny zapojuješ. Na jednu z pěti kladených otázek smíš soutěžící odpovědět pouze jednou fotografií, maximální počet soutěžních fotografií je tedy pět. Soutěž končí 31. 7.

Soutěžte s Vysočinou! Navštivte náš web vysocinadetem.eu, kde najdete všechny potřebné informace k jednotlivým soutěžím, pravidla i seznam cen. Užijte si s dětmi léto na Vysočině!
www.vysocinadetem.eu



Vyrazte na Vysočinu za nevšedními zážitky

Chcete zkusit jízdu v traktoru, stát se dřevorubcem, spát na posedu nebo na stromě, jezdit na koni, péct a ochutnávat židovské cukroví, či raději uvařit vlastní pivo, nebo ze všeho nejvíc toužíte relaxovat a nechat se hýčkat? Vysočina nabízí spoustu příjemných i netradičních zážitků. Vyberte si.

Mnozí ubytovatelé přemýšlejí, čím by svým hostům zpříjemnili pobyt na Vysočině. A přicházejí se skvělými nápady, z nichž si vybere snad každý. K běžnému pobytu můžete získat balíček s rozličnými aktivitami navíc.

POJĎTE PŘÍRODĚ BLÍŽ

Je vaším snem vlastnit farmu? Vyzkoušejte farmářsko-řemeslný pobytový týden na Farmě Tasov. A určitě s sebou vezměte děti. Krom skvělé kuchyně si společně užijete cestu za pokladem, krmení zvířat, dobrovolné nocování venku, stanete se dřevorubcem i pekářem. Pokud zvolíte Panský dvůr Telč, získáte pro děti neomezený vstup do herny a lezení na umělé stěně, ale i mazlení s oslíky na spřáteleném ranči a jízdu na koni.

Farma Poříčí vás ubytuje na posedu a k tomu nabídně bohatou snídani či piknik, v Treehouse Stvořidla je zase tím mimořádným zážitkem spaní na stromě.



TREEHOUSE

Pokud se v přírodě chcete i něčemu novému přiučit, na Turistatku Javořice můžete proniknout do stříhání ovocných stromků.

UŽIJTE SI POBYT PLNÝ CHUTÍ

Exkurzi v pivovaru nabízejí třeba Jelínkova vila, hotel Brixen v Havlíčkově Brodě (pivovar Rebel) nebo klášter Želiv, kde si navíc uvaříte vlastní pivo a ochutnáte sládkovy dobroty. Objevování malebných zákoutí Třebíče i s prožitkem chutí a vůní nabízí balíček, který vás seznámí s židovskými tradicemi. Projdete s průvodcem židovskou čtvrt pod ochranou UNESCO, ochutnáte oběd připravený dle tradičních židovských receptur, košer vína i židovské cukroví.

NECHTE SE HÝČKAT

Po výšlapech malebnou přírodou Žďárských vrchů si na mnoha místech můžete užít relax a wellness – třeba v Hotelu Medlov, Resortu Devět skal nebo v Pensionu Klokočí. Masáže, saunu, vířivky a další příjemné zážitky nabízejí rovněž Hotel Harmony v Třešti, Hotel Podlesí, hotel Zámek Valeč i Hotel Fabrika v Humpolci.

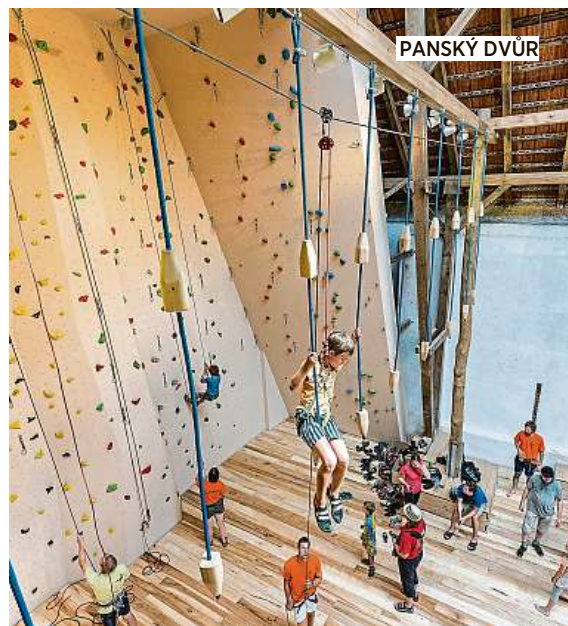
Tak co říkáte, vyberete si? Veškeré pobytové balíčky plné nevšedních zážitků najdete na turistickém portále Vysočina.eu/Doporučujeme/Dovolená na Vysočině

www.vysocina.eu

VŠUDE DOBŘE, NA VYSOČINĚ NEJLÍP!



STVOŘIDLA



PANSKÝ DVŮR



Panský dvůr Telč se rozrůstá do krásy

Panský dvůr, to je rozkvetlý areál v centru historické Telče poskytující zábavu pro děti a zasloužený relax pro rodiče.

Je to už šest let, kdy se areál bývalého hospodářského dvora místního zámku proměnil ve volnočasové centrum, dnes známé jako Panský dvůr Telč. Původní areál ze 16. století se povedlo citlivě zrekonstruovat, a zanechat tak místní genius loci. Najdete nás pět minut chůze od telčského náměstí, které je zapsáno na seznamu UNESCO. Dojdete k nám po hrázi Štěpnického rybníka, nebo parkem kolem zámku. Anebo to vezměte rovnou k nám, protože u nás je velké parkoviště a bude to nejjednodušší.

Očekávat vás bude dětská celodřevěná herna, která je zastřešená, čímž v tropických dnech poskytuje příjemný stín, a když prší, ve hře to nevadí. V čele hery je postavena kavárna, z níž uvidíte na své děti, ale můžete se sami občerstvit a chvíli popovídat, nebo si číst.

Pokud přijedete se staršími dětmi, není nic lepšího než je vzít na místní lanové centrum. Od čtyř let je přístupná umělá lezecká stěna vysoká 9 m a nabízí i dvě vysoké překážky pro zdatnější lezce. Protože je mnoho cest postaveno i v převisech, na své si přijdou i zkušení dospělí lezci. Každý den je k dispozici certifikovaný instruktor, který zapůjčí lezeckou výbavu a především vás proškolí a bude po celou dobu vašeho lezení přítomen u stěny. Kdo je vyšší jak 150 cm, může zkusit drytoolovou dráhu v šesti metrech. Je to velká výzva zdolat vysoké překážky volně zavěšené ve výšce a vyžaduje to trochu odvahy. Jejich zdolání ale přináší obrovskou radost, a to nejen dětem,

ale i jejich rodičům, kteří často zdolávají drytoolovou dráhu s nimi. Pro tatínky máme o level těžší trasu, protože jim do rukou přidáme cepíny.

RESTAURACE A PIVOVAR

Po takovém výkonu je čas se občerstvit. V tom nejzelenějším koutku areálu zajdete do nové Panské restaurace s letní dřevěnou terasou. Vaříme výhradně z čerstvých a poctivých surovin. Maso, sýry nebo třeba zeleninu odebíráme z místních farem a ručíme za nejvyšší jakost. Náš jídelní lístek je široký, přesto pokud máte jakoukoli potravinovou intoleranci, domluvíme se operativně, co vám naservírujeme k vaší potěše.

Součástí restaurace je i Panský pivovar Telč. Založen byl na podzim roku 2019 a ohlasy na první uvařené várky potvrdily nadšení, že se na Panský dvůr po mnoha letech vrátilo poctivé řemeslo. Vaříme piva vznešená a velmi oblíbená. Tři světlé ležáky různé stupňovitosti (svěží Nádeník 10°, řízný Holomek 11° a signifikantní Hofmistr 12°) a jeden svrchně kvašený speciál (charakterní 13° IPA Klíčník). Sládkem je matador českého pivovarnictví, pan Marcel Hofman, který minipivovaru propůjčuje vytříbený rukopis. Doporučujeme objednat se na jeho prohlídku.

Telč je krásná a zrovna tak její okolí. Stojí za prozkoumání, a to ideálně na kole, které vám rádi zapůjčíme. Přidáme i cyklohelmu a tipy, kam se vydat. Půjčujeme elektrokola, tudíž není nutné, abyste u nás trhali rekordy, přeci jen jste na výletě a můžete se trochu popovět. Místní informační centrum je vůbec fajn místo, protože krom toho, že ví, kam vás poslat, zrovna tak má přehled o tom, co



se kde v blízkosti děje. Někdy nabídneme program sami, protože se u nás odehrávají koncerty, divadla nebo tanečnické. Někdy u nás můžete potkat nevěstu při právě probíhající svatbě, nebo děti na příměstském táboře.

Doporučujeme Panský dvůr Telč k návštěvě na více dní. Spolu s našimi partnery jsme si pro vás připravili pobytové balíčky na míru, v rámci nichž nabízíme jízdy na koních, jízdy na oslících, masáže, vstupy do muzeí, galerií nebo na zámek Telč. Ubytujeme vás ve zcela novém Panském penzionu a pomůžeme vám vymyslet, jak si pořádně oddychnout buď ve dvou, nebo s celou rodinou.

Jsmo na vás nachystáni. Těšíme se, že k nám dorazíte. Přejeme krásné léto a těšíme se na viděnou.

Více na www.panskydvurtelc.cz.



Slunce, voda, zábava. Vodní ráj v Jihlavě

Potřebujete zažít pořádné osvěžení těla i mysli? Pokud se zrovna nacházíte na Vysočině, nebo cestujete po D1, namířte si to do Vodního ráje Jihlava.

Tento sportovně-relaxační areál je otevřený celoročně. Kromě několika bazénů a vodních atrakcí nabízí i sportovní a wellness služby. Vodní ráj je svou kapacitou 2 400 míst ve venkovní a 240 míst v kryté části areálu už 21 let největší akvapark na Vysočině. Každý rok projde jeho branami v průměru 180 tisíc návštěvníků.

Areál Vodního ráje má dvě hlavní části. Krytá část je otevřená po celý rok a najdete v ní spoustu zábavních prvků. Tím základním je velký rekreační bazén o rozloze 330 metrů čtverečních. V něm si můžete vyzkoušet řadu atrakcí, například podvodní vzduchovače, chrlič, vodní clonu, vodopády, podvodní osvětlení nebo oblíbenou divokou řeku, v níž vás unáší proud stále dokola. Stěnové masážní trysky a perličková lůžka vás dokonale zrelaxují.

Z hlavního bazénu je to jen pár kroků do venkovního vyhřívaného bazénu, ve kterém můžete relaxovat, i když venku třeba mrzne. Asi největším lákadlem je krytý tobogan o délce 108 metrů. Nejmenší děti se mohou vydovádět v dět-

ském brouzdališti hned vedle velkého bazénu.

Součástí krytého areálu Vodního ráje je také sauna, parní lázeň a solárium. Milovníci masáže si mohou vybrat hned z několika druhů.

V letním venkovním areálu najdete čtyři bazény s ohřivanou vodou – velký rekreační bazén s několika vodními atrakcemi, 25 metrů dlouhý plavecký bazén s pěti drahami, zábavní dětský bazén s vodním hradem a samozřejmě brouzdaliště pro koupání nejmenších dětí.

Součástí venkovního areálu akvaparku

je 9 000 metrů čtverečních travnaté plochy ke slunění a odpočinku. A pokud se vám zrovna nechce do vody, můžete být s dětmi v dětském koutku, zkusit si zacvičit na fitness prvcích nebo si dát něco dobrého z nabídky občerstvení. V neposlední řadě je dobré zmínit, že ve venkovní části akvaparku je zajištěn bezbariérový přístup.

Vodní ráj Jihlava je zkrátka dobrá volba pro všechny příznivce rekreačního plavání, opalování u vody a rodinné zábavy. Jeho provozovatelem jsou Služby města Jihlavy.

www.vodniraj.cz





Vítejte v Polné

Polná je malebné město s bohatou historií ležící na rozhraní Čech a Moravy. Nejstarší písemnou zprávou známe z roku 1242 v darovací listině Jana z Polné. Pravděpodobně ve 2. polovině 13. století byla povýšena na město.

Kolem roku 1325, kdy panství vlastnil Jindřich z Lipé, byl dostavěn polenský hrad, který v době panování Jiříka z Poděbrad měl zásadní význam pro celé české království. Od roku 1623 po dalších 300 let vlastnil polenské panství rod Ditrichštejnů. Velké škody a utrpení městu přinesla třicetiletá válka – vpády švédských vojsk, drancování a vypalování. V průběhu 18. století se Polná opět pozvedla. Ve století devatenáctém se Polná stala významným kulturním i obchodním centrem; natrvalo se zapsala jako centrum národního obrození na Vysočině a město bylo v tomto kraji třetím největším.

Tragickým byl rok 1863 – 4. srpna lehl popelem 189 měšťanských domů převážně v historickém jádru a 456 rodin zůstalo bez přístřeší. Z města se natrvalo odstě-

hovalo mnoho rodin. Neslavným se stal i rok 1899, kdy se v souvislosti s takzvanou hilsneriádou město často objevovalo na stránkách národního i světového tisku.

Dnes je Polná příjemným městem s bohatým kulturním a společenským životem a zajímavými památkami. Pyšní se titulem Historické město roku 2006.

NEJVÝZNAMNĚJŠÍ PAMÁTKY

Chrám Nanebevzetí Panny Marie – monumentální stavba na náměstí je dominantou města. Jde o jednu z největších barokních staveb v ČR, vystavěnou v letech 1700–1707 podle plánů italského mistra Dominika de Angeli. Štuková a fresková výzdoba je dokonalou ukázkou precizní výtvarné práce italských mistrů z Florencie a má vskutku evropskou úroveň.

Areál hradu a zámku – hrad patří k nejstarším feudálním stavbám u nás a je jednoznačně nejstarší dochovanou památkou ve městě. Objekt prošel v letech 1975–2004 náročnou rekonstrukcí. Dnes představuje soubor fragmentů architektonických objektů rozmanitého slohové-



ho pojetí a je sídlem Městského muzea, ZUŠ a restaurace s ubytováním.

Židovské město – bylo založeno v roce 1680. Dochovaná gotická zástavba má dvě části – původní město, půdorysem ve tvaru trojúhelníku, a dolní náměstí, tzv. Rabínský plácek. Synagoga a rabínský dům prošly rozsáhlou rekonstrukcí a hodnotné expozice v nich stojí za návštěvu.

Dalšími památkovými objekty ve městě jsou kostel sv. Kateřiny, hřbitovní kostel sv. Barbory, kostel sv. Anny, Stará polenská škola a další drobnější, většinou sakrální stavby. Městem a blízkým okolím provází Pojmannova stezka a naučná stezka Josefa Klementa.

Město Polná

Husovo náměstí 39, 588 13 Polná

Tel.: 567 559 200 (podatelna), 567 559 211 (informační centrum)

E-mail: podatelna@mu-polna.cz,

infocentrum@mu-polna.cz

www.mesto-polna.cz

Brtnice: historické město roku 2018



Malebné město na Vysočině se nachází na březích stejnojmenné říčky. Jeho název je odvozen od brtí, tedy dutin stromů, v nichž žily včely a shromažďovaly tam med. První písemná zmínka o Brtnici pochází z roku 1234. V průběhu staletí spravovaly Brtnici dva významné rody. Do roku 1623 to byl rod pánů z Valdštejna a poté italský rod z Colalalta a San Salvatoru. Jeho členové dále zvelebovali městečko barokními stavbami, přestavbami a sochami, a tak mu vlastně vtiskli současný charakter.

V historickém jádru je několik významných památek. Patří mezi ně hlavní dominanta – zámek, kostel sv. Jakuba, klášter se zámeckým kostelem sv. Karla Boromejského a blah. Juliány se zahradní vyhlíd-

kou, panská sýpka, hřbitovy s kaplí sv. Floriána, židovské hřbitovy, kaple P. Marie Pomocné, barokní mosty se sochami světců, votivní sloupy a kašny. Zaujme i krásné historické náměstí s měšťanskými domy a renesanční radnicí. V dolní části náměstí upoutá objekt rodového domu Josefa Hoffmanna, významného architekta a designéra z 1. poloviny 20. století. V budově, která byla přestavěna do podoby, kterou jí vtiskl Hoffmann, se nachází muzeum a knihovna.

Přírodními a historickými krásami Brtnice a okolí „provede“ návštěvníka informační systém se zastaveními – Brtnická stezka – přírodou ke kulturní promenádě.

Výchozím bodem stezky je zřícenina hradu Rokštejn poblíž soutoku řeky Jihlavy a Brtnice, na trase cyklostezky Jihla-

va–Třebíč–Raabs. Hrad je poprvé připomínán roku 1289 a díky detailnímu archeologickému průzkumu patří k nejlépe probádaným středověkým hradům u nás. Součástí stezky je i neuzřejší expozice s názvem Z dávných i nedávných dob Brtnice a okolí, kterou najdete v Brtnici v Domě Valdštejnů, sídle IC.

Město plné života, kulturního dění a památek s bohatou historií, získalo ocenění Historické město roku 2018 za dlouhodobou péči o památky a udržování kulturního dědictví.

Informační centrum Brtnice

nám. Svobody 74, 588 32 Brtnice

tel. 567 571 722, 727 978 049

e-mail: infocentrum@brtnice.cz

www.brtnice.cz





Třešť: město plné zážitků

Sestitisicové město ležící mezi krajskou Jihlavou a renesanční Telčí má v rukávu trumfy, které jen tak někdo nepřebije. Předně je to více než 200letá neutuchající betlemářská tradice. Kde jinde než právě v Třešti na vás dýchne vánoční atmosféra třeba i v srpnu?

V místním muzeu jsou totiž **betlémy** k vidění po celý rok. Během dvou století vyřezali mistři řezbáři desetitisíce figurek, postavili stovky betlémů a v posledních letech dali vzniknout tradici s názvem **Dřevořezání**. Každý z účastníků této svébytné akce zanechá v Třešti figurku, která putuje do společného betléma, jenž čítá úctyhodných 1 200 figurek. Betlém je k vidění v expozici betlémů v Schumpeterově domě, a není jediný. K obdivování jich je hned několik, od papírových po dřevěné, nebývalých rozměrů i jeden v životní velikosti. Přesvědčte se sami!

Vedle této křesťanské tradice jsou stále patrné stopy po židovské komunitě, která zde žila do 2. světové války. Křivolaké uličky, synagoga, působivý hřbitov či osoba Franze Kafky – i to je **třešťské židovství**. Náměstí dominují největší **sluneční hodiny** svého druhu v Evropě, na nichž se navíc mění letní a středoevropský čas.

V samotném centru se nachází místo zvané **Věžeňský dvůr**, kde došlo k největší tragédii novodobých dějin města. S událostmi květnových dnů roku 1945 se seznámíte v pietní síni dvora.

Nevšední pohledníci si můžete pořídit, pokud vystoupáte po trase křížové cesty nad město. Kovaná skulptura vznikla v místní kovárně. Součástí atrakce je i „levitující“ vykovaná buřinka s deštníkem, neodmyslitelně náležících k legendární filmové postavě pana Tau, kterého kouzelně ztvárnil třešťský rodák Otto Šimánek. Vystoupáte-li po schůdkách a vsunete svoji hlavu do buřinky, stanete se součástí „pozdravu“ a na chvíli také filmovou hvězdou s buřinkou. Pokud si s fotografií trochu pohrajete, v rámu se objeví také věže zámku a kostela. Vznikne tak zcela originální fotografie z výletu.

Milovníci radiotechniky jistě zaplesají nad expozáty **Muzea Tesla**. A proč také ne, když se jedná o největší sbírku s podobným zaměřením v Evropě.

Během letních dnů se osvězte na **přírodním koupališti Malviny**, kde se voda čistí biologickou cestou. Na tomto koupališti nemá chemie co dělat. Voda se tu čistí pomocí rostlin a filtračních substrátů. Pokud i vám vadí chlor v bazénech, nebo prostě a jednoduše nestojíte o pálení očí a suchou kůži, pak může být koupání v biotopu tou správnou volbou. Koupaliště se nachází v poklidné části Třeště. Nicméně ze samého centra města je to necelého půl kilometru cesty. Koupaliště nabízí atrakce v podobě vodního hříbu a chrličů. Děti se navíc mohou vyřádit na šestimetrové skluzavce. Pokud nechcete jen tak polehávat a slunit se, pak můžete zvolit i aktivní formu odpočinku a zahrát si s přáteli plážový volejbal.

A až budete přesyceni pulzujícím městem, vyjděte nad Třešť a zdolejte **Špičák** s jeho 734 m n. m. nebo se nechte **na šlapadle** unášet šumící hladinou Váňovského rybníka. Stojí to za to!

www.trest.cz, [@MestoTrest](https://www.facebook.com/MestoTrest)
<http://koupaliste-malviny.cz/>
www.muzeumtesla.cz

KULTURNÍ TIPY

1. 7. Prázdniny začínají

Přijďte zahájit první den prázdnin na koupališti Malviny, po celý den vstup zdarma, od 13.00 hraje SpazierGang

1. 7. Znítra

Pop-rock na náměstí TGM od 18.00

1. 7. – 30. 8. Velká letní soutěž s ČT

Děčko Tentokrát na téma: Zastav nečas!

6.–9. 7. Filmové léto

Letní kinematograf bíří Čadíků, „zimák“ po setmění, nejdříve od 21.15

8. 7. O vodníku Řešátkovi

Divadlo Harmonika, náměstí TGM od 18.00

10. 7. Schumpeter open air theatre

Hraje Třešťský průměr. Zahrada Schumpeterova domu od 20.00

15. 7. Vojta Kidák Tomáško

Folk na náměstí TGM od 18.00

22. 7. Vzhůru a níž

Pop-rock na náměstí TGM od 18.00

29. 7. O princí z knížky

Dřevěné divadlo. Náměstí TGM od 18.00

30. 7. Roháči z Lokte

Folk na náměstí TGM od 18.00

1. a 15. 8. Léto s párou v Třešti

Jízdy parním vlakem, zábavné odpoledne na vlakovém nádraží.

4. 8. Divadlo Víti Marčíka

Pohádka pro děti na náměstí TGM 18.00

5. 8. DoSrdce

Crossover-popová kapela z Jihlavy na náměstí TGM od 18.00

12. 8. Dostaveníčko s dechovkou

Hraje Bohemia Brass Jiřího Cábý. Náměstí TGM od 18.00

18. 8. Spolektiv

Autorská hudba s prvky folku, rocku, šansonu a jazzu na náměstí TGM od 18.00

26. 8. Dobrá pára

Country na náměstí TGM od 18.00

18. 9. Jednorožné rožnění

18. 9. Cihelna

Více na www.trest.cz nebo [@MestoTrest](https://www.facebook.com/MestoTrest)





Mezi Prahou a Vídní Telč nelze minout

Město Telč patří mezi vyhledávané kulturní destinace, mezi místa, kde prožijete příjemným způsobem volný čas, když navštívíte historické objekty a přijmete pozvání na festival nebo do městské galerie na výstavu. Zažijete a budete obdivovat jedinečnou atmosféru Telče, projdete se po historickém náměstí a necháte se unést krásou měšťanských domů, zámku i památek a čistou Vysočinou.

Současné město nabízí návštěvníkům živé setkání se všemi stavebními slohy minulého tisíciletí. Centrum se zámek tvoří jedinečný historicky architektonický komplex, který je od roku 1992 zapsán na Seznam světového kulturního a přírodního dědictví UNESCO.

I v letošním roce je zpřístupněno podzemí na náměstí Zachariáše z Hradce s interaktivní zábavně naučnou expozicí

se zajímavými fakty z historie města. Vystoupejte na vyhlídkové věži sv. Ducha s multimediální expozicí a sv. Jakuba, rozhlednu na Oslednicích, nebo navštívte Telčský dům se stálou expozicí o historii a legendách z Telče a okolí. Můžete se projít po naučných stezkách kolem telčských rybníků nebo vyzkoušet jízdu na paddleboardech či vyjížďky na lodičkách a šlapadlech na Štěpnickém rybníku.

Za Telčí v Lipkách se nachází zajímavá místa, která nabízí vyžití nejen sportovní, ale i pohodové vycházkové. Můžete si projít naučnou stezku Lipky a dojít až ke kapli sv. Karla, využít cyklostezku a inline stezku, dětské hřiště a zážitkový Ranč pro odpočinkovou i aktivní dovolenou. V lesích najdete singletrailový areál pro terénní cyklistiku nebo můžete plnit úkoly s mobilní aplikací „Skryté příběhy“. Nezapomeňte navštívit Muzeum techniky a centrum volnočasových aktivit Panský dvůr.

POZVÁNÍ NA VYBRANÉ AKCE

19. 7. Music Academy Telč

www.akademietelc.cz

10. 7. Půl/MARATON pro Sdílení

www.behyprohospice.cz

24. 7. Telčský jarmark

www.podjavorican.cz

30. 7. – 15. 8. Prázdniny v Telči

www.prazdninyvtelci.cz

31. 7. Závodů dračích lodí na Štěpnickém rybníku; www.dragonboard.cz

31. 7. – 1. 8., 7.–8. 8., 14.–15. 8.

Parní léto; www.facebook.com/muzeum-lokalkyTelc/

1.–7. 8. Běh městem Šťastných lásek

www.sdileni-telc.cz

20.–21. 8. Historické slavnosti Zachariáše z Hradce a Kateřiny z Valdštejna aneb Regionem Renaissance 2021

www.telc.eu

INZERCE

OBJEVTE KOUZLO DÁRKOVÉ KARTY CITYPARK JIHLAVA

Chytrý dárek pro každého
a pro každou příležitost

Zakoupíte online nebo
v automatu na pasáži.



CITYPARK
JIHLAVA

Poznejte Třebíč!

V památkách UNESCO vás v létě čekají kostýmované prohlídky.

A reál bývalého benediktinského kláštera s bazilikou sv. Prokopa a židovská čtvrť se hřbitovem – to jsou třebíčské památky UNESCO. Propojují je naučná stezka Po stopách opatů a rabínů odhalující příběhy ze života obou náboženských komunit po staletí žijících ve městě v těsném sousedství. V Třebíči totiž není nic daleko. Památky i lidé si tady jsou blízko. Od dávných věků až do současnosti. Vidět to je i na domech v židovské čtvrti a v úzkých uličkách, kterými se můžete procházet a přitom obdivovat krásu starých věků. Sami, nebo s průvodcem. Letošní novinkou jsou kostýmované prohlídky památek UNESCO – baziliky svatého Prokopa a synagogy s domem Seligmanna Bauera.



ŽIVÉ VÍKENDOVÉ PROGRAMY

Vydáte-li se na prohlídku baziliky sv. Prokopa, průvodci v gotických šatech vás přenesou v čase o staletí zpět. V kryptě baziliky se stanete svědky záchranu pokladu při obléhání města. V zahradě za bazilikou budete moci obdivovat historické sokolnictví, nebudou chybět ani ukázky letu ptáků. Z tohoto místa budete mít krásný výhled na město, Třebíč uvidíte jako na dlani. O kousek dál, v židovské čtvrti, vás přivítají průvodci, taktéž v kostýmech, a vezmou vás na procházku za příběhy židovských rodin, které zde žily. Pozvou vás do domu Seligmanna Bauera, který je po rozsáhlé rekonstrukci upravený na expozici židovského bydlení. Rázem se ocitnete v židovské kuchyni i ložnici. Živé programy na každý letní víkend připravilo Městské kulturní středisko a vybrat si můžete na webu www.visittrebic.eu.

VĚTRNÝ MLÝN, KTERÝ NEMÁ V ČESKU OBDOBY

Jediný větrný mlýn v České republice, který využíval energii větru na drcení kůry, najdete v Třebíči. Rozdrcenou kůru – tříslu – používaly místní koželužské dílny na vyčinění kůží. Když pak jeho práci nahradil parní stroj, stal se útočištěm pro chudé. Zchátralou stavbu město Třebíč zrekonstruovalo v loňském roce. Větrný mlýn dostal i nové lopatky a stal se dominantou Třebíče. Od letošního roku je přístupný pro veřejnost, otevřený je v červnu od 10 do 17 hodin, v červenci a v srpnu od 10 do 18 hodin. Vnitřní expozice vás seznámí s tradičním třebíčským řemeslem – koželužstvím i obuvnictvím. Dozvíte se zajímavosti o mletí třísla a poznáte příběh posledních nájemníků, na něž mnozí Třebíččané ještě stále vzpomínají.

HLUBOKÉ PŘÍBĚHY, KTERÉ SE DOTKNOU VAŠÍ DUŠE

Dlouho se o něm nevědělo. Nyní ho zná celý svět. Třebíčský rodák Antonín Kalina zachránil stovky židovských dětí vězněných za druhé světové války v koncentračním táboře Buchenwald. V židovské čtvrti najdete expozici Děti Antonína Kaliny, která se vám zapíše hluboko do mysli i do srdce.

Třebíč pro turisty připravila na letní prázdniny kostýmované prohlídky památek UNESCO a také živé víkendové programy. Příběhy dávné historie si tak nejen vyslechnete, ale také je uvidíte a zažijete.



Ústředním exponátem je kovaný strom života s listy a jmény 860 zachráněných dětí. Podrobně se expozice věnuje sedmi z nich a také pražskému lékaři Jindřichu Flusserovi, který Kalinovi se záchranou pomáhal.

S Třebíčí je spjat i významný malíř František Mertl, uměleckým jménem Franta. Je autorem celoevropského významu a částí svého díla přesáhl i hranice evropského kontinentu – jeho obrazy, kresby, sochy a grafiky jsou dnes součástí takřka šedesáti významných veřejných sbírek prakticky po

celém světě. Rodnému městu daroval díla, která tvoří průřez jeho celoživotní tvorbou. Galerii FRANTA můžete navštívit v Národním domě na Karlově náměstí.

PROTÁHNĚTE SVÉ TĚLO V PŘÍRODĚ

Až se nabažíte památek a historie, vyrazte do přírody. Projděte si nový geopark v trebičském Týnském údolí. V údolí je vyznačena také dendrologická stezka, na níž najdete všechny stromy keltského kalendáře. Pro vaše zvědavé děti to bude ráj pro skotačení. Nový sportovní okruh okolo rybníka Zámíše a Bažantnice, který se nachází v těsné blízkosti města, láká k protažení těla. Můžete se po něm projít nebo projet na kole či bruslích. U polikliniky ve Vltavínské ulici začíná krátká procházka na Pekelný

kopec, vhodná i pro menší děti. Odměnou bude výstup na rozhlednu s pohledem do širokého okolí. Pod rozhlednou se můžete posadit na dřevěné lavičky, nasvačit se, nebo jen tak posedět v tichu přírody.

ČESKÉ I SVĚTOVÉ UNIKÁTY

V Třebíčí se vyrábí legendární limonáda ZON a svůj původ zde má jedinečná česká whisky. Ochutnat ji můžete v jednom z historických domů v židovské čtvrti. A kousek opodál můžete potrénovat svůj mozek v první české a jediné Mozkoherně. Vyzkoušíte si moderní neurotechnologie a dokonce můžete dát gól vlastní myšlenkou. Pro děti i dospělé to budou nezapomenutelné zážitky.

Nesedte doma! Poznejte Třebíč!
www.visittrebic.eu



UNIKÁTNÍ TECHNICKÁ PAMÁTKA – VĚTRNÝ MLÝN



STROM ŽIVOTA V EXPOZICI VĚNOVANÉ ZACHRÁNCI DĚTÍ ANTONÍNU KALINOVÍ



ŽIDOVSKÝ HRBITOV

VODÁRENSKÁ AKCIOVÁ SPOLEČNOST, a. s.,
divize Třebíč,

**nabízí exkurze na vodárenská zařízení
a další zajímavé objekty:**

- **Vodojem Kostelíček v Třebíči** s expozicí vývoje
vodárenství, atraktivní vyhlídkou na město a okolí a filmy
o vodě dle vlastního výběru

- **Vodárenský areál Heraltice**

- **Vodojem Žákova zahrada v Třebíči**

- **Čistírna odpadních vod v Třebíči**

- **Vodárenský dispečink v Třebíči**

- případně další objekty dle dohody

Kontaktní údaje:

sekretariat@vastr.cz

tel. 568 899 111, 568 899 115, 604 221 955

www.vodarenska.cz

Návštěva objektů je možná po dohodě na uvedených kontaktech,
provázení na vodojemu Kostelíček zajišťuje MKS Třebíč:
www.visittrebic.eu, info@mkstrebic.cz, tel.: 568 610 021



www.centrum-lihovar.cz
Nad Zámkem 7, Třebíč

RESTAURACE LIHOVAR

s vlastním **MINIPIVOVAREM**

- ✕ VELKÝ SÁL (90 osob)
- ✕ LIHOVARSKÁ ZAHRADA (1500 osob)
- ✕ MUZEUM VOZŮ JAGUAR
- ✕ POŘADÁNÍ AKCÍ NA KLÍČ



Na dosah jedinečným památkám
UNESCO v TŘEBÍČI

Větrný mlýn se točí a otevírá

Po dlouhých desetiletích se nad Třebíčí znovu točí lopatky unikátního větrného mlýna. Městu se podařilo chátrající technickou památku, jedinou svého druhu v Česku, zrekonstruovat a letos na jaře návštěvníkům nabídnout jako nový turistický cíl. Lidé mohou také od 25. června navštívit i vnitřní tematické expozice.

„Třebíčský větrný mlýn jako jediný na tomto území využíval energii větru na mletí dřevní kůry pro tamní koželuhy, kteří vznikající tříslu využívali k činění kůží. Tříslu dodávalo kůžím stálost, pružnost, tuhost či voděodolnost a zároveň je barvilo,“ přibližuje historii mlýna Jaromíra Hanáčková, ředitelka Městského kulturního střediska, které památku provozuje.

Mlýn nechali postavit speciálně pro tyto účely v roce 1836 významní místní

podnikatelé, bratři Carl a Franz Budischowští, koželuhové a obuvníci.

Větrník tomuto účelu sloužil skoro půl století. V roce 1929 již opuštěný objekt odkoupila obec, která zde vybudovala tři malometrážní byty jako sociální bydlení. Ty zde fungovaly až do roku 1977, kdy větrník opustil poslední nájemník.

Do dnešních dnů se například zachovaly dva suché záchody umístěné v částečně zapuštěném přízemí, které byly společné pro všechny tři partaje. Jediným dochovaným exponátem z této doby jsou původní kamínka v jednom z bytů.

Protože ve mlýně nebylo možné obnovit původní mlecí zařízení, podoba interiérů odpovídá přestavbě ve 30. letech minulého století na sociální byty.

Návštěvníci, kteří se vypraví na prohlídku mlýna, zde uvidí expozici koželužství a mletí. Její součástí je také jedinečný model mlýna včetně jeho funkčních



částí. Zároveň zde najdou expozici sociálního bydlení s figurínou posledního nájemníka i výstavu Poručíme větru i vodě, která je věnována větrným a vodním mlýnům.

Třebíčský mlýn je vysoký 13,5 metru, jeho lopatky ze smrkového dřeva mají v průměru 18,5 metru. Pro veřejnost se perutě mlýna spouští vždy každou první neděli v měsíci od 14 do 14.30 hodin. Vnitřní expozice jsou veřejnosti přístupné šest dní v týdnu. Zavíracím dnem je pondělí.

Kdo by si chtěl památku prohlédnout zdarma, stačí, když si v některé ze sedmi vybraných trebičských cukráren koupí zákusek a zároveň specialitu – trebičský větrník s hruškovými povidly. (ilm)

INZERCE

NEJLEPŠÍ DOVOLENÁ NA TŘEBÍČSKU

Objevte kouzlo Třebíčka a zamilujte se do našich památek UNESCO, zámků, rozhleden a čisté přírody.

www.destinace-trebicko.cz



Bazilika sv. Prokopa - Třebíč



Zámek - Jaroměřice nad Rokytnou



Rozhledna Peklýňský kopec - Třebíčsko

Nádrži vládne loď Horácko

Pokochat se přírodou v okolí Dalešické přehrady na Třebíčsku mohou zájemci i přímo z její hladiny. Tu od dubna opět brázdí výletní loď Horácko, která patří k symbolům vodní nádrže. Plavidlo s kapacitou 115 míst je navíc k dispozici nejen výletníkům, ale i jejich psím kamarádům.

O červnových víkendech se mohli

zájemci nalodit v přístavišti Kramolín třikrát denně. V 10.00 se plulo směr Koněšín, hodinu po poledni až ke skále Halfice a v 16.00 mířila loď do autokempu Wilsonka, samozřejmě vše i s cestou zpět.

„Během letních prázdninách budeme vyplouvat už každý den, a to v 10.00, 13.00 a v 15.30, vždy na trasu Kramolín - Koněšín a zpátky,“ vyjádřil se kapitán lodi Milan Jahoda s tím, že na čtvrtek,

pátek a sobotu jsou pak ještě v plánu ranní a podvečerní plavby do autokempu Wilsonka. Aktuální informace mohou zájemci sledovat například na facebookovém profilu Lodní doprava Dalešická přehrada.

Kromě plavby lodí nabízí nádrž a její okolí i řadu dalších možností využití – koupání, rybaření či vodní sporty. Příroda v blízkosti přehrady je protkaná hustou sítí jak turistických, tak cyklistických tras. Nechybí ani zajímavé přírodní a kulturní památky - zavítat lze třeba na zříceninu hradu Holoubek, na Dvořákovu vyhlídku, do Kozlovských skal nebo navštívit známou Národní přírodní rezervaci Mohelenská hadcová step.

Samotná výletní lodní doprava na Dalešické přehradě je jediná svého druhu na Vysočině. V provozu je od roku 2007. Právo loď Horácko nádrží křižuje od roku 2011. Plavidlo, vyrobené v roce 1957 v Rakousku, je dlouhé přibližně 22 metrů a široké přes 4,5 metru. Ponor lodi činí pouhých 65 centimetrů. Provozuje ji společnost Aurikud. **(ned)**



INZERCE



JEMNICE

Spojení přírody a historie

Projděte se značenými stezkami



Pohádková stezka Panenská

Užijte si přírodní koupání bez chemie



Biotop Jemnice

Objevte historii na každém kroku



Královské město Jemnice



MINISTERSTVO
PRO MÍSTNÍ
ROZVOJ ČR

Projekt „DMO Třebíčsko - moravská Vysočina - řízení rozvoje a propagace destinace“ byl realizován za přispění prostředků státního rozpočtu České republiky z programu Ministerstva pro místní rozvoj.



TŘEBÍČSKO
MORAVSKÁ VYSOČINA

tic.jemnice.cz



www.dalesickaprehrada.cz

tel.: 723 190 709

e-mail: info@dalesickaprehrada.cz

Mám volno tak jedu na Dalešickou přehradu na loď HORÁCKO.
Super. Jedu s tebou. A nepojedeme raději na kolo.

Oni nás vezmou na palubu i s kolem.
Prohlídáme si čarokrásnou přehradu a něco si dáme v lodním baru.
A co když nebude hezky.

Mají krytou i otevřenou palubu tak si můžeme vybrat.
OK. Tak jedeme. Přehrada je moc krásná a poznat ji lze jen z paluby lodě, ale s parníkem se nedostaneme úplně všude.

Tak si půjčíme kajaky nebo paddleboardy.
A s těmi nás na loď vezmou taky.
Koukní na jejich web



Léto 2021 v Náměšti nad Oslavou



| | |
|-----------------------|--|
| červenec-srpen | Výstava uměleckého kováře Pavla Tasoovského, zámek |
| 29.6.-1.7. | Kinematograf bratří Čadiků, Masarykovo náměstí |
| 4. 7. | Strašidlo cantervillské, zámek |
| 10.-11. 7. | Zámecký vrch, motoristické závody |
| 24.-25. 7. | Svatoanenská pouť |
| 24.-31. 7. | Folkové prázdniny |
| 6. 8 | Čechomor, zámek |
| 4. 9. | Petr Bende, park před kavárnou Pohodička |
| 11.-12. 9. | Oživený zámek |
| 17. 9. | Bratři Ebenové, zámecká jízdárna |
| 27. 9. | Tak já letim! (hraje Anna Polívková), zámecká jízdárna |

Jeden den v Náměšti nestačí

Náměšť nad Oslavou je jako drahoučkou na náhrdelníku blankytné řeky Oslavy, dříve, než se její tok vydá zalesněným údolím na další plavbu. Zámek, který se vypíná na kopci na levém břehu, stojí mnoha návštěvníkům za výšlap vzhůru. Pohled ze zimní zahrady zámku dolů do údolí za to stojí. Náměšť však ukrývá mnohem více, stačí si projít dobře značenou Kulturní promenádou městem, která vás provede nejzajímavějšími místy ve městě.

Udělal by ale chybu, kdo by zůstal pouze ve městě. Krásná příroda láká k turistickým výletům do lesů, které lemují řeku a k cyklistickým vyjížděnkám po okolí. Na své si přijdou i fanoušci rychlých kol při závodech Zámecký vrch, nebo milovníci světové world music při festivalu s jedinečnou atmosférou Folkové prázdniny. Náměšť nad Oslavou prostě stojí za podrobné prozkoumání!



MINISTERSTVO
PRO MÍSTNÍ
ROZVOJ ČR

Projekt „DMO Třebíčsko - moravská Vysocina - řízení rozvoje a propagace destinace“ byl realizován za přispění prostředků státního rozpočtu České republiky z programu Ministerstva pro místní rozvoj.



Na výlet do elektrárny Dukovany/Dalešice? PROČ NE?

- Pro děti máme připravený nový dětský koutek
- Připravena je zajímavá letní soutěž
- Bezemisní elektřinou si můžete dobít vaše elektrokola i elektromobily
- Prohlédnou si můžete i první jaderný vinohrad v ČR s včelími úly

AUTOKINO pod chladicími věžemi



Kromě zážitků a nových vědomostí o výrobě elektřiny nabízí dukovanská elektrárna i zábavu. Tradiční a velmi oblíbenou akcí se stalo promítání pod chladicími věžemi Jaderné elektrárny Dukovany. Proto se i letos stane každý srpnový víkend parkoviště u elektrárny obrovským hledištěm a zázemím pro stovky aut a diváků pro pohodlné sledování

pestré nabídky filmů autokina. Lákadlem letošního ročníku bude vedle filmů ještě větší promítací plocha než předchozí rok, na celkové ploše 13×7 m umožní Kinematografu bratří Čadíků promítat filmy ve světově užívaném formátu a divákům zajistit silnější zážitek ze sledování filmů a z letní návštěvy Jaderné elektrárny Dukovany.

Jeho program najdete včas na www.aktivnizona.cz nebo FB profilu Infocentrum EDU.

OBEC ROUCHOVANY VÁS ZVE NA NÁVŠTĚVU JEDINEČNÉHO PŘÍRODNÍHO KOUPALIŠTĚ



**MINISTERSTVO
PRO MÍSTNÍ
ROZVOJ ČR**

Projekt „Sociální zázemí kempu Rouchovany“ byl realizován za přispění prostředků státního rozpočtu České republiky z programu Ministerstva pro místní rozvoj.



• Koupání • Rybolov • Ubytování • Restaurace • Sportovní aktivity

TEL.: +420 568 865 238 / +420 735 904 145 KEMP@ROUCHOVANY.CZ WWW.ROUCHOVANY.CZ



Wellness hotel Zámek Valeč



ZÁMEK VALEČ

hotel & wellness

nabízí aktivity
pro celou rodinu
po celý rok

Chcete zažít noc v zámecké komnatě, ve které dávná historie dýchá z každého kousku nábytku? Nebo dáváte přednost modernímu vybavení? Žádný problém. V hotelu Zámek Valeč si na své přijde opravdu každý.

Hotelový komplex tvoří zámecká budova s historickými a moderními pokoji, sály a salonky, moderní budovy s hotelovými pokoji, vel-

kolepé wellness centrum, dětské herny a prostorné restaurace. Ve volné chvíli si můžete malebné okolí hotelu na Vysočině pro-





biosauna, infrasauna, tepidarium, Kneippovy chodníčky, ledová jeskyně, ochlazovací bazén a relaxační zóny.

Vyzkoušet můžete saunové ceremoniály, masáže, parafínové zábaly, kosmetiku, pedikúru, manikúru nebo kadeřnické služby.

Kuchyně nabízí pokrmy à la carte

a sezónní speciality. Hoteloví hosté si pochutnají na bohatých snídaních a večerích formou bufetu.

V hotelu Zámek Valeč si na své přijde opravdu každý.

Vystavujeme také dárkové poukazy na pobyty i hotelové služby v libovolné hodnotě, nyní nově s prodlouženou platností, pobyt

jet na půjčeném kole, elektrokole a segway nebo se ponořit do historie při prohlídce zámku.

Žhavou novinkou je ubytování v pokojích Superior v nové budově s nádherným výhledem na zámek a nádvoří. Téměř z ptačí perspektivy z těchto pokojů uvidíte na bludiště a do zámecké zahrady.

Pokoje jsou převážně rodinné se dvěma oddělenými ložnicemi. Některé koupelny mají volně stojící vany s průhledy přímo do moderních interiérů.

Wellness centrum nabízí vnitřní bazény, venkovní celoročně vyhřívané bazény a vířivý bazén, venkovní dětské bazény s atrakcemi a saunový svět, kde jsou kromě finských a parních saun také



i poukazy lze hradit také z fondu FKSP.

**Sledujte nás na sociálních sítích
Facebook a Instagram
@HotelZamekValec,
získejte aktuální informace
a soutěžte o ceny.**



UBYTOVÁNÍ / KONGRESOVÉ PROSTORY / VELKOLEPÉ WELLNESS / SPORTOVNÍ VYŽITÍ
Hotel Zámek Valeč / Valeč 1, 675 53 Valeč u Třebíče / 568 441 372 / recepce@hotel-valec.cz
www.hotel-valec.cz

Přijedte si užít léto do Velkého Meziříčí

Malebne, starobylé město mezi řekami můžete spatřit z dálničního mostu Vysočina, který je se svojí výškou 77 metrů nejvyšší a druhý nejdelší na D1.



Již zdá se vidět **zámek**, bývalý hrad z roku 1236, který se tyčí na skále a letos vítá svoje první návštěvníky. Je v soukromém vlastnictví hraběcí rodiny Podstazkých-Lichtensteinů a těšit se můžete na zajímavé expozice.

Novinkou je například sbírka ráďů a vyznamenání udělených hraběti Františku Harrachovi a mnoho dalších. S historií regionu se i nadále mohou návštěvníci seznámit v expozici Ve znamení sedmi per.

Další impozantní stavbou je kostel svatého Mikuláše, jehož **vyhlídková věž** se otevřela veřejnosti a po vyjítí 153 schodů nabízí vyhlídku na celou památkovou zónu i významné dominanty, jako je renesanční radnice, bývalé luteránské gymnázium, synagogy, židovský hřbitov a další. Věž má výšku 64 metrů a je na ní umístěno šest zvonů. Nejmenší je svatý František z roku 1791 a umíráček z roku 1706. Na věži kostela jsou umístěny **hodi-**



ny s největším prosvětleným ciferníkem ve střední Evropě.

Letos ale návštěvníky věže čeká hned několik novinek, k nimž patří především poutavá výstava o věži samotné, ale i o historii a dalších zajímavostech města. Překvapením je poutavá interaktivní **hra** nazvaná Záhada prvního hodináře, která je určena pro děti i zvědavé dospělé a provede je jednotlivými podlažními až na samotnou vyhlídku. V každém patře je čeká úkol.

Ve věži se také nachází byt vězníka, který měl v dávných dobách za úkol střežit město shora. Nechybí chlívěk s kozou, model města ve 3D a rovněž kiosek s upomínkovými předměty.

Oblíbenou vyhlídkou je nedaleká **rozhledna Fajtův kopec** ve tvaru šroubovice, kdy při jasném počasí můžete v dáli zahlédnout vrcholky Alp. Jinak skýtá krásný pohled na město a jeho široké okolí s působivými mosty. Ve tmě svítí a pyšní se několika tituly, jako rozhledna roku nebo nejhezčí rozhledna v České republice. Další známá vyhlídka ve městě, Tři kříže, má svoje mystické kouzlo a také nedaleká rozhledna Rubačka má co nabídnout.

Rozmanitost Vysočiny láká do přírody, kde vás čeká hned několik naučných stezek v okolí s interaktivními panely. Nejznámější je **údolí Balinské a Nesměřské**, kde narazíte na Mlynářskou cyklostezku jež vede po starých mlýnech. Nádherná scenérie údolí upoutá všechny návštěvníky této oblasti. Na své si přijdou nejenom cyklisté, ale i rodiny s dětmi.

Pro volný čas jsou k dispozici tenisové kurty, DiscGolfPark Kunšovec, minigolf, skatepark, dětské dopravní hřiště, koupaliště a další možnosti.

V letních měsících bude probíhat **Kulturní léto**, které zpestří pobyt nejen návštěvníkům města. Na Náměstí pod



lipami se představí různé hudební skupiny a divadelní spolky, těšit se můžete na promítání filmů pod širým nebem, chybět nebude ani oblíbený **rockový Burger beer fest**, **Řecký večer**, multižánrový koncert **Funny Fest** a prestižní výstava **Česká cena za architekturu**.

Na Fajtově kopci proběhne již tradiční mezinárodní hudební festival hardcore, metalcore a nu-metal **Fajtfest**.

Začátkem září si nenechte ujít již tradiční **Evropský festival filozofie**, velmi oblíbené **Historické slavnosti na zámku**, dobročinnou akci **Káva od srdce** nebo **Hudební festival vína** a další.

www.turistikavm.cz
www.facebook.com/ticvelkemezirici/
www.instagram.com/ticvelkemezirici/

FOTO: ANTONÍN HAVLÁT, KVĚTA HLADÍKOVÁ, DAVID ŠEDIVÝ





Jelínkova vila ve Velkém Meziříčí

Hotel, restaurace a pivovar Jelínkova vila ve Velkém Meziříčí je malý gastronomický podnik mající ohlas po celé České republice. V elegantní vile z počátku 20. století najdete útulnou restauraci, která se zaměřuje na speciality z čerstvých sladkovodních ryb. Ty se tu chovají živé v průtočné říční vodě, což zaručuje absolutní čerstvost. Kombinace až jedenácti druhů ryb a unikátního způsobu jejich uchovávání je v naší zemi naprosto ojedinelá.



K rybím specialitám si můžete dopřát nefiltrované a nepasterizované pivo Harrach, které se přímo zde vaří. Budova prosycená historií a jemnou sladovou vůní piva nabízí také ubytování ve stylových historických pokojích či moderních apartmánech. V ceně je vždy i vstup do wellness zóny s bazénem a saunou.

JELÍNKOVA VILA
HOTEL - PIVOVAR

www.jelinkovavila.cz, tel.: 566 502 205

INZERCE



2021

20. 6. 16.00 KONCERT ZUŠ

3. 7. 20.00 AMARYLIS

10. 7. 19.00 STETSON

11. 7. 19.00 GENEZE

16. 7. 20.00 POUTNÍCI

17. 7. 20.00 KOŇABOJ

18. 7. 19.00 LISTOVĚJ

23. 7. 20.00 CIRKUS LÁSKOHRAD

24. 7. 19.00 THE PEOPLE

25. 7. 18.00 ZAHRAJEM

25. 7. 21.30 KINEMATOGRAF DOLITTLE

26. 7. 21.30 KINEMATOGRAF HAVEL

27. 7. 21.30 KINEMATOGRAF MEKY

28. 7. 21.30 KINEMATOGRAF 3BOBULE

1. 8. 18.00 SADOVANKA

6. 8. 19.00 PUB SESSION COUNTRY BAND

7. 8. 19.00 VOJTA KIĐÁK TOMÁŠKO

8. 8. 19.00 PERPETUM JIŘÍHO SCHELINGERA

15. 8. 19.00 ZPÍVAJÍCÍ HASIČ

21. 8. 19.00 LITRPUL

22. 8. 19.00 ISARA

28. 8. 19.00 BARBERQ

29. 8. 14.00 THE SHOTS

29. 8. 15.00 ČESKÁ CENA ZA ARCHITEKTURU SLAVNOSTNÍ ZAHÁJENÍ

29. 8. 18.30 MUZIKANTI LADISLAVA PRUDÍKA

31. 7. MODELÁŘSKÝ SVĚT 2021
1. 8. VÝSTAVA PAPIŘOVÝCH MODELŮ



15. ROČNÍK

VĚDA (A!) MĚNÍ VĚDA A UMĚNÍ

Velké Meziříčí
29. 8.–12. 9. 2021

Institute of Philosophy
Filozofický ústav AV ČR



www.festivalfilozofie.cz
@festivalfilozofie



www.jupiterclub.cz

Koupaliště s novými skluzkami
– slavnostní otevření 10.7.2021 – vstup zdarma!



Sporthotel



Tenisové kurty



Areál sportu
a kultury s.r.o.

Bystřice nad Pernštejnem

KOUPÁNÍ | SPORT | UBYTOVÁNÍ

Ubytování v hotelu, koupaliště, víceúčelová hala, horolezecká stěna, vnitřní bazén, posilovna, atletický stadion, hřiště s umělou trávou a mnoho dalších sportovních aktivit nabízí Areál sportu v Bystřici nad Pernštejnem.

www.arealsportu.cz



Otevírací doba koupaliště 09:00 - 19:00 hod.

Zámek Žďár nad Sázavou

„Naše minulost je pramenem naší budoucnosti“

Zajímavé dějiny zde psali cisterciáckí mniši už od 13. století, geniální architekt Jan Blažej Santini Aichel nebo současní majitelé zámku, rodina Kinských.

Muzeum nové generace

Multimediální expozice plná animovaných příběhů.

Po stopách Santiniho

Komentované prohlídky areálu.

Programy pro děti

Letní dětské prohlídky, kárka plná her, mobilní hra Skryté příběhy a další.

Ubytování / Cyklopoint

 Zámek
Žďár nad Sázavou



www.zamekzdar.cz
fb | ig @zamekzdar





Balónový hotel a pivovar Radešín

V malebné obci Radešín, která se nachází v srdci Vysočiny na Žďársku najdete Balónový hotel, který vás překvapí svoji rodinnou atmosférou a umístěním v krásné přírodě. Součástí je i první Balónový pivovar v Česku.

Při zastávce můžete posedět na krásné terase s výhledem na rybník, nebo přímo v pivnici, kde je umístěna i varna. Součástí hotelu a pivovaru je také restaurace, kde si můžete dát poctivou porci klasických českých pokrmů. Hotel je obklopen lesy a příroda opravdové Vysočiny nabízí dokonale odpočinek a možnost odpoutat se od dnešní hektické doby. V Radešíně se čas zpomalí a vy si ho o to více užijete.

K ubytování je k dispozici 27 pokojů o celkové kapacitě 80 lůžek. Prostory hotelu nabízí 4 samostatné sály a salony, které můžete využít pro setkání s kamarády, svatbu, firemní školení či teambuilding.

ŠKOLENÍ, TEAMBUILDING

Připravíme pro vás a vaše kolegy školení, teambuilding, či setkání s obchodními partnery. Vše u nás najdete pod jednou střechou. Stravování, občerstvení, plně vybavené učebny, doprovodný program (prohlídka pivovaru, kasino atd.) Vše připravené na přání klienta.

RESTAURACE

Je již vyhlášena a navštěvují nás nejen ubytovaní hosté, ale i lidé z širokého

okolí – snad proto, že dáváme přednost surovinám od místních dodavatelů a dbáme hlavně na čerstvost a jednoduchost jednotlivých pokrmů. Menu měníme několikrát ročně, dle dostupných surovin. Pravidelně pořádáme tematické gastrovíkendy (řízkobraní, zvěřinové hody, dýňové speciality, jehněčí, pštrosí, svatomartinské hody aj.). V letních měsících pak připravujeme i pokrmy na venkovním grilu.

PIVOVAR

Navazuje na tradici z roku 1597, kdy se v prostorách dnešního hotelu již pivovar nacházel. Zakladatelem byl Samuel Radešínský z Radešovic, který koncem 16. století nechal přestavět nedalekou renesanční tvrz (dnešní Balónový zámek) a dal podnět ke vzniku Radešínského pivovaru. Nabídka pív na čepu je velmi různorodá. Vaří se tu piva spodně i svrchně kvašená. Všechna piva jsou nefiltrovaná a nepasterizovaná. Sládek rád zkouší vařit nová piva, proto si z nabízených pív vybere opravdu každý. Stálíci je 11° ležák SAMUEL, kterého doplňují další druhy.



Kontakt:

Balónový hotel a pivovar

Radešín 11

592 55 Bobrová

Tel.: 733 747 001

E-mail: info@balonovohotel.cz

www.balonovohotel.cz

Svratka zažila mnoho proměn

První zmínka o Svratce pochází z roku 1350, v roce 1392 je připomínána jako městečko patřící k rychmburskému panství. Po čtyřicetileté válce byla Svratce odebrána městská práva, právo pořádat trhy bylo navraceno až v roce 1729. V roce 1867 byla Svratka císařem Františkem Josefem I. povýšena na město.

Městečko proslulo hrnčířskou výrobou, v polovině 19. století zde působilo na padesát hrnčířských mistrů. Na začátku 20. století toto řemeslo postupně vystřídala klempířská výroba, která se udržela dodnes. Od 20. let sem jezdili malíři krajinářů a město se stalo známým letoviskem. Koncem 2. světové války byla Svratka a okolí střediskem partyzánského odboje proti nacistům.

Za dvacet let se Svratka proměnila, jistě k lepšímu. Již v 90. letech bylo město kompletně plynofikováno a ve dvou etapách v letech 2005–2006

a 2012–2013 byla zprovozněna nová kanalizace včetně čistírny odpadních vod. Celý areál školy byl modernizován, vyměněna okna a budovy zatepleny. Chátrající budova bývalé mateřské školy se proměnila na dům s pečovatelskými a startovacími byty, knihovnu a obřadní síň.

Slepé rameno řeky Svratky, sloužící jako vyhnívací, bylo zavezeno a na tomto místě vznikla přírodní zahrada. Modernizace se dočkala i budova hasičské zbrojnice, hasičský sbor dostal novou cisternu Tatra i dopravní automobil. Revitalizací prošlo i náměstí Národního povstání, opravena zde byla kašna i povrch. Město také koupilo památkově chráněný dům č. p. 23 na náměstí, kde bude v budoucnosti sídlit městský úřad a galerie.

Další investice směřovaly do areálu bývalého ČSAD, kde byly umístěny technické služby města, zakoupen byl rovněž dům pro vznik ordinací lékařů. Během



posledních let vzniklo bezmála čtyřicet míst pro výstavbu rodinných domů. Mnoho investic směřovalo též do sportovního areálu a chodníků.

V roce 2001 byla otevřena první expozice obnoveného městského muzea, které je od roku 2005 v 1. patře a půdních prostorech hasičské zbrojnice a návštěvníkům ukazuje život malého městečka za první republiky a obchod Jednota ze 70. let. Vše pak vhodně doplňuje galerie malířů Vysočiny.

www.svratka.cz

Modely hradů ohlídá Vilém

Jako výkladní skříň města, kam s oblibou míří nejen turisté, ale i místní, vidí vedení Bystřice budoucnost tamního parku miniatur. Letos do malebného údolíčka v lokalitě Lužánky přibude čtveřice nových staveb, která doplní stávající přehlídku jedenácti modelů hradů, klášterů a jiných památek z údolí řeky Svratky, vybudovaných v měřítku 1:50.

„V současné době dokončují hrad Kunštát a pracují také na Pyšolci. Oba by měly být hotové v červenci. Na tento rok je pak v plánu ještě hrad Trmačov

a Skály,“ popsal brněnský modelář Zdeněk Brachtl, jenž miniatury pro město vytváří. Bude-li přát tvůrci počasí, může letos park v Lužánkách oživit ještě někdejší klášter v Doubravníku.

S modely hodlají Bystřičtí finišovat příští rok, kdy bude Zdeněk Brachtl pracovat zřejmě na posledním – osadě zvané Havírna. „Byl to velmi starý a rozlehlý důlní komplex, přičemž tyto pozůstatky po dolování stříbra – od těžebních jam až po zbytky sídlištních komplexů – se tam dodnes nacházejí,“ popsal lokalitu u Štěpánova nad Svratkou Vladi-

mír Cisár, ředitel Městského muzea Bystřice nad Pernštejnem.

Zmenšeninami staveb rozvoj parku nekončí. Letos ozdobí areál i socha Viléma II. z Pernštejna, od jehož úmrtí uplynulo v dubnu 500 let. Bude v životní velikosti. „Byl to jeden z nejvýznamnějších Pernštejnů, vynikající hospodář, budovatel, ekonom a skutečně významná postava českých a moravských dějin,“ přiblížil šlechtice Cisár. Paradoxem však je, že ač šlo o váženou osobnost, nad její podobou visí otazníky. „Socha tak nemůže vycházet z nějaké konkrétní podobizny Viléma,“ uvedl bystřický starosta Karel Pačiska s tím, že základ pro dílo tak bude vizáž Viléma syna Vojtěcha. Ta je patrná z náhrobku Vojtěchovy hrobky v pardubickém kostele svatého Bartoloměje.

Bystřická socha šlechtice je zatím hotová jen v modelu, na originále pracuje sochař Lukáš Fendrych z Bystřicka. Na dílo radnice uvolnila 300 tisíc korun. Vilém II. pak bude areál střežit z místa mezi modely hradů Zubštejn a Pernštejn.

Do parku by měl v budoucnu přibýt i geopark s ukázkou hornin typických pro povodí Svratky. Instalován je už rovněž kiosk, kde se plánuje prodej suvenýrů. (ned)



Havlíčkův Brod



V Havlíčkově Brodě se celý letošní rok nese v duchu oslav největšího českého novináře a satirika 19. století, Karla Havlíčka Borovského. Právě letos je to přesně 200 let, co se Karel Havlíček narodil, a 170 let od Havlíčkovy deportace do Brixenu. Prakticky celý letošní rok žije město Havlíčkův Brod tímto významným jubileem, kdy veřejnosti přibližuje život a dílo Karla Havlíčka prostřednictvím nejrůznějších výstav, soutěží, koncertů a mnoha dalších atraktivních akcí.

Co do rozsahu největší akce je naplánovaná na 11. září. V tento den město zároveň slaví Dny evropského dědictví. Na Havlíčkově náměstí krátce po poledni odstartuje hudební program až do večerních hodin. Vyvrcholením celého programového konceptu oslav bude bezesporu videomapping na Starou radnici. Ve stejný den bude od dopoledních hodin v parku Budoucnost připraven program pro nejmenší. V dolní části parku se nachází jeho dominanta – čtyřmetrová socha Karla Havlíčka, který shlíží na město.

Poslední říjnovou sobotu se v Havlíčkově Brodě uskuteční tzv. MEGAevent neboli geocachingové setkání „keškařů“. Tato akce bude rozsahem první svého druhu na Vysočině. Město v tento den nabídne nejen „keškařům“ spoustu doprovodných akcí. Krátce po poledni se na Havlíčkově náměstí uskuteční pokus o zápis do České knihy rekordů, konkrétně „nejvíce Havlíčků na jednom místě“, kdy ve stejnou dobu bude mít co největší

počet návštěvníků pod nosem nalepený pro Karla Havlíčka tak typický knírek.

Město Havlíčkův Brod můžete projít za chvíli, ale také za hodiny. Nejvíce turistických cílů se nachází na Havlíčkově náměstí nebo v jeho nejbližším okolí. Domy na náměstí mají krásně opravené fasády, poetické názvy a zároveň bohatou historií. Od roku 2000 je Havlíčkův Brod známý jako střed Evropy.



Na Lipnici za stoletým Švejkem a Lipnickou biblí

Lipnice nad Sázavou je nejmenším městem Kraje Vysočina ležícím v nadmořské výšce 600 m n. m. Magický lipnický kopec s mohutným středověkým hradem a zatopenými žulovými lomy v členité krajině okolních lesů odjakživa přitahuje návštěvníky ze široka daleka. Přijíždějí do městečka, kde Jaroslav Hašek napsal podstatnou část svého světoznámého románu „Osudy dobrého vojáka Švejka za světové války“. Od prvních sešitových vydání nejpřekládanějšího českého literárního díla uplynulo letos právě sto let. Přijďte i vy!

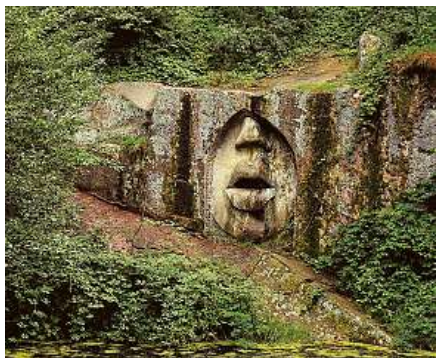
V Haškově památníku nyní můžete zhlédnout dokument, v němž spisovate-

lův osobní písař Kliment Štěpánek vzpomíná na poslední roky jeho života na Lipnici. Od Haškova hrobu na Starém hřbitově se otevírá neobyčejný výhled na hrad Lipnici. Letos v létě tam můžete při prohlídce spatřit opravdový unikát – Lipnickou bibli zapůjčenou Muzeem bible ve Washingtonu. Přesně po 600 letech se na místo svého vzniku vrací vzácný originál tohoto středověkého latinského rukopisu. Od 27. června do 30. srpna se stane hlavním exponátem výstavy Lipnická bible 1421–2021.

Kromě uvedených bonbonků nabízí Lipnice mnohem více. Načerpáte energii při procházkách přírodou, třeba po trase Národního památníku odposlechu, který

tvoří skalní reliéfy sochaře Radomíra Dvořáka nazvané Ústa pravdy, Bretschneiderovo ucho a Zlatý voči. Můžete také objevovat stopy osobností spjatých s lipnickým krajem, například malířů Jaroslava Panušky, Jana Zrzavého či Františka Škrábánka, hudebního skladatele Petra Ebena, herce Iva Niederleho, filmového historika Karla Čáslavského, zakladatele skautingu A. B. Svojsíka, básníka Jiřího Wolkera a řady dalších. Přijďte také za letní kulturou nebo na výběrnou zmrzlinu či orosený originální Haškův ležák. Dorazit můžete různými způsoby, ne však na lodi. Přestože je Lipnice nad Sázavou, k řece je to nejkratší cestou pět kilometrů.

www.lipnicens.cz





Prázdniny ve Světlé nad Sázavou



Kulturní zařízení KyTICe připravuje na letní měsíce rozmanitý program. Čeká na vás zábavná hra, poznávací výlety i letní kino. Již od 4. června probíhá Hravá šipkovaná s podtitulem: Ukažme dětem přírodu jako místo k velkému dobrodružství! Hra vás provede zámeckým parkem a po cyklostezce podle předem dané trasy. Procházku zpestří různá stanoviště a spousta zábavných i poznávacích úkolů. Nejvíce si ji užijí rodiny s dětmi, ale zúčastnit se může kdokoli.

Novinkou letošní sezony jsou také Výlety s Panem ěkem, které vás provedou naším městem a okolím. Jsou nenáročná a připravená tak, aby si každý našel své. Pro děti zastavení na hřištích a sportovištích. Pro všechny spousta zajímavých míst našeho regionu. A od 1. července můžete s Panem ěkem hrát hru, při níž budete hledat indicie. Výlety Pana ěka vám uká-

žou místa, kde budou ukryty. Pomocí těchto slov a pojmů lze uhadnout heslo a s ním se zúčastnit slosování o ceny. Hra bude pokračovat i po skončení prázdnin.

Těšit se můžete na interaktivní výstavu v Galerii Na Půdě, která bude k vidění celé léto. Vyzkoušíte si aktivity k podpoře vašeho poznání, tedy vzdělávání hrou a netradiční formou.

Tradičně vás také lákáme do světelského podzemí. Uvidíte ručně tesané chodby z období středověku a společně s námi se zamyslete nad tím, proč a jak vzniklo toto sklepení. Faktické informace jsou totiž ukryty v minulosti.

I u nás se bude promítat! Program letního kina je velmi pestrý. A v případě, že se sluníčko schová za mraky, bude se promítat v kinosále.

Více informací o kultuře a turistice ve městě Světlá nad Sázavou najdete na www.kyticesvetla.cz.

KAM MŮŽETE ZAJÍT

- Zámek Světlá nad Sázavou
- Středověké podzemí
- Kostel sv. Václava
- Zámecký park
- Židovský hřbitov
- Cyklostezka Světlá nad Sázavou – Smrčná



INZERCE

U Řeky restaurace a penzion

Jste v kraji krásných zákoutí řeky Sázavy, hlubokých lesů i historických památek. Posázaví, to je především řeka a lidé kolem ní. Od nepaměti je to kraj vodáků a trampů, kteří zde hledají dobrodružství a romantiku, pro něž je to i místo klidu a oddechu. V penzionu a restauraci „U Řeky“ se



vám budeme snažit tuto okouzující atmosféru dopřát se se vším všudy. Čeká vás příjemné posezení s krásným výhledem. Restaurace umožňuje posezení pro 30 hostů, venkovní zahrádka pro 50 hostů a dále posezení až pro 60 návštěvníků ve velkém sále. Pro kulturní nadšence připravujeme hudební večery

různých žánrů, chystáme zajímavé přednášky, kurzy, besedy a bohatý program pro děti. Hosté dále mohou se svými dětmi navštívit útulný dětský koutek s maximální kapacitou 16 osob. Naše prostory jsou ideální pro různá společenská setkání, rodinné oslavy a svatby.



V restauraci používáme zásadně čerstvé a lokální suroviny, naši kuchaři připravují pravidelné nabídky pokrmů ze sezónních surovin. Polední obědové menu doplňuje stálý jídelní lístek spolu se speciální nabídkou. K dobrému jídlu patří i dobré nápoje. Pivo z rodinného pivovaru Bernard vás určitě nezklame, s výběrem kvalitního vína z rodinného vinařství Ludvíka Maděřiče a vinařství Nad Sklepy vám pomůže ochotný a znalý personál nebo přijďte ochutnat naše domácí limonády. Odpočinout si můžete u čerstvě pražené kávy La Bohéme. Kvalitní káva La Bohéme je



definována svou kávovou sladkostí, čistotou, transparentností a jedinečností. A ke kávě nesmí chybět sladký dezert naší výroby, který je pro hosty denně nachystán.



Penzion nabízí ubytování ve dvanácti dvoulůžkových, třílůžkových až čtyřlůžkových jednoduše, ale útulně zařízených pokojích s kapacitou až 31 hostů. Všechny pokoje jsou vybaveny vlastním sociálním zařízením. Některé z nich nabízejí výhled na komplex hradu, který se vypíná na vápencovém ostrohu nad řekou Sázavou, kde vévodí krajíně a městu Ledči nad Sázavou.

Dále je k dispozici školící místnost pro 25 až 30 osob s kompletním vybavením. Vhodné pro pořádání vzdělávacích programů, konferencí či jiných zasedání.



Naše místo nabízí mnoho možností, jak trávit volný čas. Ale i pro vás, kteří tudy budete jen projíždět, stojí za to, abyste se zastavili U Řeky a prohlédli posázavské město Ledec nad Sázavou. Jistě se sem zase rádi vrátíte.



@u_reky @urekyledec.cz

<https://www.urekyledec.cz/>

Udělejte si výlet do Přibyslavi

Město Přibyslav leží na horním toku řeky Sázavy. První písemná zmínka pochází z roku 1257, která byla vydána Smilem z Lichtenburku

v souvislosti s těžbou stříbra na Přibyslavsku. Nejvýznamnější kulturní památky se nacházejí v městské památkové zóně.

Gotická věž z roku 1497 (červenec–srpen)
Kostel Narození sv. Jana Křtitele (červenec–srpen)

Přibyslavský zámek – Centrum hasičského hnutí & Hasičské muzeum se stálou výstavou (otevřeno denně mimo pondělí duben–říjen, prohlídky s průvodcem každou celou hodinu od 8 do 15.00). Hromadným výpravám doporučujeme objednat se na tel. č. 569 430 050.

Městské muzeum a informační centrum – Kurfürstův dům na Bechyňově náměstí (tel.: 569 484 361; e-mail: ic@pribyslav.cz). V informačním centru je možné využít půjčovnu koloběžek.

V okolí Přibyslavi jsou volně přístupné pozoruhodnosti: Žižkova mohyla, zřícenina hradu Ronov, kamenný most v Ronově nad Sázavou.

PŘIPRAVOVANÉ AKCE

Přibyslavská pouť – neděle po 24. červnu (letos 26.–27. 6. 2021)

Houpačka – jazzový festival – venkovní areál Dobrá 26. 7.

Letní kino areál Kulturního domu Přibyslav (červenec–srpen)

Tisíc mil československých 14. 8. – zastávka historických vozidel na Bechyňově nám.

Mlékárenský den v Přibyslavi – 30. ročník 11. 9.

Živá Přibyslav – Pavel Šporcl (30. 7.), Vypsanou fixu (20. 8.), Františka Nedvěda (22. 8.), Jelen a přátelé (5. 9.)

SPORT A VOLNÝ ČAS

Cyklostezka Přibyslav – Sázava po staré železniční trati – celoročně přístupná.



Délka: 9 km, převýšení je 56,1 m, po celé délce je 9 nových lávek, 2 odpočívadla, 17 přejezdů lesních a polních cest a 1 916 m zábradlí. Vede úvozy, po náspech, lesem i volnou přírodou, stále v blízkosti řeky Sázavy. Křížuje ji hlavní železniční trať z Havlíčkovy Brodu do Brna. Od jara do podzimu je k dispozici i pro jízdu na nemotorových vozidlech, inline bruslení a chůzi.

Venkovní koupaliště – sportovní areál v České ulici (koupaliště 25 m, 3 dráhy, dětské brouzdaliště). Otevřeno v závislosti na počasí (červen–srpen).

Stravování: Kavárna Grand Café Přibyslav, restaurace U Huberta, restaurace a penzion U Kubínů, Restaurace U Žižky, restaurace Starý Dvůr.

Ubytování: Hotel Přibyslav, penzion U Kubínů, penzion Starý Dvůr.

Aktuální dění v Přibyslavi sledujte na webu www.pribyslav.cz v internetovém zpravodajství.

Kemp Žebrákov

Přijďte se svými dětmi navštívit náš kemp, a strávit tak léto v pěkné přírodě na Vysočině. Ti nejmenší si u nás mohou pohrát s domácími zvířátky a také využít dětský vyhřívaný bazén, trampolínu a houpačky. Pobyť u nás je vhodný především pro milovníky přírody, pro ty, co si chtějí odpočinout od ruchu velkých měst, nebo pro ty, kteří chtějí strávit dovolenou aktivně. Ve Světlé nad Sázavou můžete navštívit zámek a zámecký park nebo světelské středověké podzemí. V okolí dále najdete mimo jiné velmi známý středověký hrad Lipnice, záchranou stanici pro nemocné a ohrožené živočichy v Pavlově řeky Sázavy.

Žebrákov 3. 582 91 Světlá nad Sázavou
tel.: 737 429 706
stránky: www.zebrakov.cz



Pelhřimov si zamiluješ



Přijďte do jednoho z nejmalebnějších měst Vysočiny a vstupte tak do regionu symbolicky „branou Vysočiny“.

Procházejte se, kochejte se, nebo se usaďte v některé z místních kaváren či restaurací a vychutnejte si malebnost města a všudypřítomné bohaté architektury.

Na Masarykově náměstí jsou zastoupeny snad všechny významné stavební slohy od gotiky přes baroko, kubismus až po funkcionalismus. Velmi oblíbená je mezi návštěvníky procházka po stavebních slozích a výstup na vyhlídkovou věž kostela sv. Bartoloměje. Naslouchejte zvukům věžních hodin, kašny nebo dominantním kostelním zvonům.

Pelhřimov je zároveň město plné zeleně, rozsáhlých sportovních areálů a zábavných expozic: MÚZYum Lipských, Muzeum strašidel, Pelhřimovské peklo, zámek pánů z Říčan, Muzeum Vysočiny Pelhřimov.



Kdo se vyzná, ví, že Pelhřimov je městem rekordů. V Jihlavské bráně sídlí v pěti patrech Muzeum rekordů a kuriozit a při procházce městem najdete několik obřích exponátů přímo v ulicích. O kuriozní fotografie do rodinného alba budete mít postaráno.

A až budete plni informací a zážitků ze všech originálních expozic, udělejte si čas a poseďte v Děkanské zahradě nebo rozjímejte v Městských sadech.

Využijte příjemné ubytování v místních

POZVÁNÍ NA VYBRANÉ AKCE

Léto v Pelhřimově

10. 7. 2021 Tomáš Klus

23. 7. 2021 Pokáč

24. 7. 2021 Letní Pelhřimovská tančírna

7. 8. 2021 Letní Pelhřimovská tančírna

20. 8. 2021 Horkýze Slíže

28.–29. 8. 2021 Pelhřimovská pouť, Celostátní hasičský festival dechových hudeb Pelhřimov 2021 a Dny záchranářů

penzionech a hotelích. K výletům patří také gastronomické zážitky a místní restaurace a kavárny se mají čím pochlubit.

Více o památkách, expozicích, tipech na výlet, zajímavostech a gastronomii:

www.pelhrimovsko.cz

www.pelhrimak.cz

Pelhřimov – Ať víš, do čeho jdeš

Hrad Kámen, pobočka Muzea Vysočiny Pelhřimov

Významným objektem ve správě muzea je hrad Kámen, vzdálený od Pelhřimova 15 km západně při cestě na Tábor. Původně gotický hrad založený pravděpodobně v polovině 13. století, byl v období, kdy jej vlastnil rod Malovců z Malovic, přestavěn na pozdně renesanční a následně barokní sídlo. Jeho současná podoba pochází ze 70. let 20. století.

Hrad je ale proslulý především obsahovou expozicí jednostopých motorových vozidel, vybudovanou ve spolupráci s Národním technickým muzeem v Praze, výrobci a soukromými sběrateli. V současné době zaujímají značnou část sbírky stroje značky Jawa a ČZ z předválečné i poválečné produkce. Unikátem kolekce je vodící motocykl z roku 1910, dvouválec Walter z roku

1913 a jeden z nejdelších motocyklů světa Čechie-Böhmerland 600 z roku 1927.

Součástí areálu hradu je také veřejnosti přístupný park s rozsáhlým alpiem.

Hrad Kámen vás při vaší návštěvě může jen mile překvapit, s aktuálním programem akcí v letošním roce se můžete seznámit na stránkách www.hradkamen.cz.



Žirovnici proslavila perleť

Když se v roce 1863 přistěhoval z Vídně do Žirovnice za svou milou Toničkou Bučkovou jistý Josef Žampach a začal se živit výrobou perleťových knoflíků, nikoho by nenapadlo, že právě toto specifické a náročné řemeslo Žirovnici v budoucnu tolik proslaví. Městečko na Pelhřimovsku dostalo dokonce přívlastek perleťové.

Časem čamrdářů, jak se dříve knoflíkářům říkalo, přibývalo a začali si dokazovat svůj um tím, že vyráběli různé předměty a šperky z perleť.

Už na začátku 20. století v obci pracovalo více než 600 perleťářů. Slavný je i nejstarší český fotbalový turnaj o Perleťový pohár, který se ve městě koná už od roku 1932.

Právě historii perleťářství a knoflíkářství v Žirovnici od minulosti až po současnost je věnována tematická výstava v budově bývalého pivovaru. Ten je součástí zámeckého areálu, jenž je hlavním turistickým magnetem města.

Žirovnický zámek je dominanta, kte-



rou při příjezdu do městečka uvidíte jako první. Klene se nad Hutním rybníkem a stojí na místě původního gotického hradu ze 14. století.

Součástí zámeckého areálu je i špýchar a bývalý pivovar. Všechny části jsou

veřejnosti přístupné s tematickými expozicemi a sezonními výstavami. Samotný zámek se pyšní unikátní a největší freskovou výzdobou v Čechách. Najdete ji v gotické části barokně upraveného zámku. Podle odborníků představuje vrchol české nástěnné malby konce 15. století.

Do ložnic, hudebního salonku, jídelny, pokojíku komorné či badatelný zavede turisty prohlídkový okruh Květiny na šlechtickém sídle. Zaměřuje se na to, jak se květiny promítaly do života šlechty.

Turisté si ve městě oblíbili též zámecký špýchar, kde je nyní expozice venkovských tradic a řemesel. Uvidíte zde historické zemědělské stroje i unikátní keramický betlém, který obsahuje 700 postavíček.

Expozice minipivovarnictví v bývalém zámeckém pivovaru dává nahlédnout do tajů dávné výroby piva a ukazuje také sbírku pivních lahví i obrázky s pivovarníckými motivy. Minout byste neměli ani výstavu šicích strojů, jež obsahuje více než 180 plně funkčních exponátů. (ilm)

INZERCE



ZÁMECKÝ AREÁL ŽIROVNICE

Zámek – expozice:

- Nástěnných gotických maleb z 15. století
- Květiny na šlechtickém sídle

Špýchar – expozice:

- Venkovských tradic a řemesel
- Život na vesnici – keramický betlém

Pivovar – expozice:

- Knoflíkářství / Perleť
- Historických šicích strojů
- Ukázky pivovarnictví



Zámecký areál Žirovnice

Branka 1, 394 68 Žirovnice; tel.: 565 494 095

zamek@zirovnice.cz

www.zirovnice.cz



Křemešník, vrch léčivých pramenů

Málokteré místo na Vysočině nabízí takovou koncentraci zajímavých prvků a důvodů k návštěvě jako poutní vrch Křemešník na Pelhřimovsku.

Lidé si zde mohou zvednout hladinu adrenalinu v lanovém parku, prohlédnout si větrný hrádek, navštívit poutní chrám, nebo si protáhnout tělo na schodech rozhledny Pípalka.

Zážitek sám o sobě skýtá výstup po křížové cestě od studánek s údajně léčivou vodou na úpatí Křemešníku. „Novinkou je stopovací hra na křížové cestě, kde děti plní úkoly a snaží se najít poklad,“ řekla Zuzana Vágnerová z Hotelu Křemešník, kde je také možné získat o stopovací hře více informací.

Křemešník je místem opředeným legendami. Ty posiluje například zmíněný novodobý Větrný hrádek, jehož bizarní stavbu si zde nechal v roce 1930 vybudovat

sochař a medailér Josef Šejnost, rodák z nedalekého Těšenova. Mělo tam být muzeum jeho díla, k realizaci však už nedošlo. Pod zámečkem je rovněž zajímavé romantické sklepení, které bývá tu a tam zpřístupněno i návštěvníkům.

Vedle hrádku je hotel Křemešník a kousek nad ním začíná malebná alej, jež ústí v areálu poutního kostela Nejsvětější Trojice. Chrám byl dokončen před rokem 1752 coby náhrada za předchozí dřevěnou a později kamennou menší kapli na stejném místě. Kostel s množstvím barokních památek je možné navštívit s průvodcem. Je lepší se předem na prohlídku nahlásit.

Postupný přerod Křemešníku v poutní místo souvisí pravděpodobně se zdejší středověkou těžbou stříbra. První dřevěnou kapli zde podle jedné z pověstí nechal totiž vybudovat pelhřimovský měšťan jako výraz vděčnosti poté, co se

zachránil po pádu do stříbrného dolu, do něhož se zřítil, když utíkal před lupiči. Nejvíce z dálky viditelnou dominantou Křemešníku je rozhledna Pípalka, kterou společným dílem v roce 1993 zprovoznili turisté a armáda, která ji využívá ke komunikaci. Rozhledna je vysoká 52 metrů, přičemž hlavní plošina je ve výšce 40 metrů. K ní vede 205 schodů. To sice vypadá jako vysoké číslo, ale některá alternativní sčítání dávají pozitivnější obraz: podle nich má schodiště jen 203 stupňů, což je už docela snesitelné...

S výskytem stříbra v podloží se často pojí mírná radioaktivita a ta snad stojí za legendou o léčivých účincích vody ze studánek pro Křemešníkem. Voda z tzv. Zázračné studánky u kaple sv. Jana Křtitele vytéká zpravidla periodicky od Vánoc do jara. U kapličky prý bývala poustevna, ve které žil kolem roku 1660 nejslavnější zdejší poustevník Jiří Mrňávek. (tb)

INZERCE



POČÁTKY

Všude dobře, na Vysočině nejlíp!

NOSTALGICKÉ
SVĚTOVÉ
FILMOVÉ



PALACKÉHO NÁMĚSTÍ
POČÁTKY, VYSOČINA



ÁJURVÉDSKÝ PAVILON
RESORT SVATÁ KATEŘINA, POČÁTKY, VYSOČINA



LETOHRÁDEK SV. VOJTĚCH
POČÁTKY, VYSOČINA



@vysocinaregion
#navysocinenejlíp

www.vysocina.eu

Turistické informační centrum Počátky, tel.: +420 561 034 921
autor: Kulturní zařízení města Počátky



Městské muzeum v Počátkách

Počátky leží na západním okraji Kraje Vysočina, pod vrchem Javořice, ještě donedávna obklopeném hlubokými lesy, ale po opakovaných náletech kůrovce je lesní porost hodně poničen. Přesto nějaké stromy přežily a krajina stále láká k procházkám.

Počátky jsou připomínány již ve 13. století, v kterém byl založen kostel sv. Jana Křtitele na Palackého náměstí, kde je

také zajímavé sousoší Jana Nepomuckého s kašnou.

Za poznáním historie města je nejlépe vypravit se do muzea. **Městské muzeum Počátky** je nejstarší v okrese Pelhřimov, bylo založeno v roce 1892. Můžeme se zde seznámit s památkami dokládajícími urbanistický vývoj a sociální rozvoj města. Jsou zde sbírky archeologické, dokumenty dokládající archeologický průzkum Palackého náměstí, sbírky etnografické, sbírky dokumentující společenský život 19. století, spolky. Činnost spolků byla ve své době zcela určující pro vývoj obyvatelstva a soběstačnost města. Na závěr si můžeme prohlédnout sbírky s religiozní tematikou.

Město je také rodištěm několika významných osobností. Nejznámější je **Otokar Březina**, jehož **rodný dům** je ve správě muzea a je možné jej navštívit. A milovníkům rozhleden a věží můžeme nabídnout **vyhlídku z věže kostela sv. Jana Křtitele**.



Kontakt:

Městské muzeum Počátky
Palackého nám. 27
394 64 Počátky
Tel. 561 034 927 - 930
e-mail: muzeum@pocátky.cz
www.mestskemuzeum.cz

Humpolecké léto, letos poprvé

Humpolecké léto sází nejen na kulturu, ale také na hry, vůně, chutě, pohyb a samozřejmě relax i pohodu.

Více než sto akcí a více než sto dní. Takové bude letošní premiérové Humpolecké léto v malebném desetitisícovém městě v srdci Vysočiny.

K tomu se přidávají hry a aktivity pod hlavičkou Humpolec si hraje, které nabídnou nejen návštěvu vybraných zajímavých míst, ale i něco navíc: dobrodružství, poznání a řadu zážitků. K dokonalému výletu do Humpolce do třetice nahrává turistická karta Poznej – ochutnej – hraj si, která propojuje Humpolec, Světlu nad Sázavou, Lipnici nad Sázavou a Želiv. Turista tak může využít nabízené výhody při návštěvě oblíbených cílů nebo při ochutnávce specialit v restauracích a cukrárnách. Karta bude k dispozici v ubytovacích zařízeních humpoleckého a světelského regionu a také v informačních centrech zapojených měst a obcí.

Letos premiérové Humpolecké léto vzniklo z iniciativy města Humpolce. Sází především na pestrost: nejen, že všichni organizátoři své akce plánují s velkým srdcem, ale také se řídí očima, ušima, nohama, rukama a neméně chutí i vůní, takže návštěvníci se mohou těšit na koncerty, tvůrčí dílny, výšlapy, brunche nebo výstavy, a to pro všechny generace. „Velkým cílem je oživit veřejné prostory: nejen park Stromovka, kam se tradičně uchýlí Letní Platforma Humpolec, ale také například muzejní zahradu na Dolním náměstí, Horní náměstí nebo Havlíčkovu náměstí s prostranstvím před novým kulturním a společenským centrem Mikádo,“ nastínila Marcela



Kubíčková, ředitelka Městského kulturního a informačního střediska v Humpolci.

Nelze opomenout ani tradiční letní akce na zřícenině hradu Orlík, kde lze vystoupat na originální rozhlednu na věži. Pokud je řeč o chutích a vůních, každý třetí pátek v měsíci se na Horním náměstí konají Humpolecké farmářské trhy. A před nebo po nákupu jednoduše nelze vynechat takzvaný poeziomat – černou trubku, z níž se po zatočení klikou a zmáčknutí čudlíku linou nejen veršovaná slova známých literátů.

Z PROGRAMU HUMPOLECKÉHO LÉTA VYBÍRÁME

Promenádní koncerty plné jazzu, swingu a pohodové muziky, které se budou konat každou sudou neděli před Mikádem, se prostřídají s odpoledními koncerty dechové hudby na Letní Platformě Humpolec v parku Stromovka v každou lichou neděli. Letní divadelní scéna proroze celým městem: ze zahrady muzea na Dolním náměstí se rozšíří před Mikádo, kde oživí pondělí divadly pro děti. Letní Platforma Humpolce v parku Stromovka pořádá sobotní Dopolední divadlo pro rodiny s dětmi a dospělé zve nově na divadelní a literární středě.

V červenci začíná tradiční oblíbené letní kino Letňák v zahradě muzea na Dolním náměstí. V parku Stromovka se budou tóny hudby linout během čtvrtků a zahrada muzea se těší na dva minifesty: v červenci laděný do country a bluegrass stylu a v srpnu s podtitulem Humpolecký hlas. K příjemnému pozdnímu odpolední a večeru budou patřit lehátka, piknikové deky, občerstvení a řada her a soutěží.

Na interaktivní výstavu zve Muzeum Dr. Aleše Hrdličky do svého sálu na Dolním náměstí. Vtipně a zároveň naučně laděnou výstavu Ať žije Mordechaj! aneb

Veselé putování židovskou historií inspirovanou knihou Cha cha chá, zasmál se Mordechaj (Argo, 2020) najdete v lesoparku pod Orlíkem u zdi židovského hřbitova. Cesta epigramů Karla Havlíčka Borovského se koná při příležitosti 200. výročí rodáka z Havlíčkovy Borové.

Děti, které zamíří na vyhlídkovou věž kostela svatého Mikuláše, si mohou vyzkoušet hru Za skřítky do věže, v níž je budou provázet postavičky pojmenované podle zvonů v kostele. Na rodiče čeká v posledním patře výstava fotografií z dávné i nedávné minulosti města.

Antropologická expozice v Muzeu Dr. Aleše Hrdličky na Horním náměstí je doslova nabitá interaktivními prvky a nejnovějšími poznatky z oblasti přírodních věd. Tomu všemu dominuje postava neandrtálce, který je opravdu jako živý.

A protože všichni vědí, že „Hliník se odstěhoval do Humpolce“, nesmí právě v Humpolci chybět speciální, recesistické muzeum Hliníkárium, které legendární film Marečku, podejte mi pero! připomíná. Najdete ho v prostorách infocentra a kina na Havlíčkově náměstí. V parku Stromovka pak roste Hujerova švestka.

Pro ty, kteří si raději užívají pobyt venku, připravila Knihovna Jiřiny Zábavné hru inspirovanou oblíbenými únikovkami s názvem Ježek v kleci v Humpolci. Projdete si celé město a zažijete horké chvíle při rozplétání tajemného příběhu Záhady hlavolamu.

Milovníci pohybu si pak určitě přijdou na své při populárním discgolfování. Hřiště najdete v krásném prostředí lesoparku pod Orlíkem. Nelze zapomenout ani na venkovní koupaliště Žabák s pobytovou loukou a hracími prvky pro menší i větší návštěvníky.

Více informací je na www.infohumpolec.cz nebo na Facebooku.



Hrad Orlík nad Humpolcem

Hrad Orlík nad Humpolcem byl založen kolem roku 1400 pány z Dubé. Malé sídlo bylo postupně rozšiřováno a dostavováno v 15. a 16. století za pánu z Leskovce, Trčků z Lípy a Říčanských z Říčan. Po třicetileté válce je hrad opuštěn a začíná chátrat. Opravy zříceniny začínají před první světovou válkou a znovu před druhou světovou válkou a poslední probíhají od roku 1990 do současné doby.

Dominantou hradu je 22 metrů vysoká

věž, která od roku 2015 slouží jako rozhledna k výhledům do kraje. Zajímavostí jsou funkční repliky keramické pece, chlebové pece a kachlových kamen.

Hrad je v majetku města Humpolce a spravuje jej obecně prospěšná společnost Castrum. Z mohutného hradu se stala romantická zřícenina, kde se v letních měsících koná řada kulturních akcí. Vzhledem k letošní situaci doporučujeme ověřit jejich konání na: www.hrad-orlik.cz, kde najdete i mnoho dalších informací o této památce.

Folkový festival Ozvěny prázdnin

16.–17. července

Filmový festival Film a dějiny na téma

Vlaky ve filmu

20.–22. srpna

Hradozámecká noc (noční prohlídky)

28. srpna



Humpolec baví poeziomat

Stačí devětkrát zatočit klikou, pak zmáčknout knoflík a z útrobu tmavě zbarvené ocelové roury se začnou linout verše a úryvky textů českých básníků a literátů.

V Humpolci na Horním náměstí byl letos v červnu do provozu uveden poeziomat, vylepšený mechanický automat, jehož úkolem je oživit veřejný prostor.

Originální automat není v Humpolci náhodou. Ve městě žil například básník Jan Zábrana, od jehož narození letos v červnu uplynulo 90 let. S Humpolcem byl spjat i básník a bohém Ivan Martin Jirous, který se zde narodil a letos to bude 10 let od jeho smrti.

Autorem poeziomatu je kavárník Ondřej Kobza, který po Česku, ale i po světě, rozmístil již na 20 těchto originálních přístrojů. Ten humpolecký je však novým prototypem, s nímž je Kobza konečně spokojený.

„Novinkou je mechanické ovládní klikou. Už není potřeba připojení k elektrice. Přístroj je voděodolný a novinkou je

i to, že poezie není náhodně vybraná, ale má úzkou spojitost s daným místem,“ vysvětluje Ondřej Kobza s tím, že následující „recitující“ poeziomaty by měly



ZATOČÍTE KLIKOU NOVÝ POEZIOMAT KAVÁRNÍKA ONDŘEJE KOBZY MÁ MECHANICKÉ OVLÁDÁNÍ. FOTO: MAFRA

být dělány právě po vzoru toho humpoleckého.

Výběr poezie a autorů pro toto město měl na starosti spisovatel a publicista Miloš Doležal. „Téma bylo jasné. Myšlenkou je Humpolec, jeho zvláštní magie, vůně, hlas a zvuky. Díky poeziomatu je tak možné se zde zastavit a zažít město s hlasy různých básníků, spisovatelů a osobností tohoto kraje, kteří zde žili, bydleli, procházeli se a také ho nosili v srdci,“ říká.

V poeziomatu je možné přehrát si až dvacet textů. Nejedná se jenom o poezii, ale i o vzpomínky či citáty. V nabídce jsou například texty Jana Zrzavého, Ivana Martina Jirouse, Vity Tajovského, Jiřiny Zábranové nebo Zdeňka Matěje Kuděje. Zajímavou historií Humpolce připomenou třeba také texty Mejly Hlavsy.

Do budoucna plánuje město pořádat v okolí poeziomatu i další veřejné kulturní akce, a celkově tak oživit humpolecké Horní náměstí, kde sídlí například i muzeum a radnice. **(ilm)**

ŠKODA SCALA

již za **427 900 Kč**



ŠKODA
SIMPLY CLEVER



Rozjedte se
s akčními modely ŠKODA

výbava v hodnotě
61 100 Kč



Multifunkční
volant



Vyhříváná
sedadla



Zadní parkovací
senzory



16" litá kola



Kombinovaná spotřeba a emise CO₂ vozu ŠKODA SCALA:
5,2-6,0 l (5,5-5,8 m³ CNG) / 100 km - 98-136g/km
ilustrativní foto

Vaši autorizovaní prodejci vozů ŠKODA:

Horácké autodružstvo
Brněnská 123, 674 01 Třebíč
Tel.: 568 823 853, www.horacke-tr.cz

AUTOSALON F3K, s.r.o.
Spojovací 1338, 674 01 Třebíč
Tel.: 568 846 340, www.autosalon-f3k.cz

AUTO DOBROVOLNÝ V.M. s.r.o.
Okružní 3, 586 01 Jihlava
Tel.: 608 808 300, www.autodobrovolny.cz

Horácké autodružstvo
K Novému nádraží 1345, 594 01 Velké Meziříčí
Tel.: 566 523 141-2, www.horacke-vm.cz

AUTO ... s.r.o.
Nádražní 2118/67
591 01 Žďár nad Sázavou
Tel.: 566 630 303
www.auto-auto.cz

Od lehátek po koncerty. Jihlavské Léto s gusem

Celé prázdniny bude tentokrát trvat akce, která má oživit centrum krajského města. Náměstí bude patřit promítání, besedám, koncertům i hrám.

TEXT: ILONA ZELNÍČKOVÁ

FOTO: JAKUB KOUMAR, M. JIHLAVA

Lehátko, odpočívadla, pétanque, knihy, sport, workshopy, besedy, koncerty... Nejenom to najdou lidé během léta na jihlavském Masarykově náměstí. Po loňské úspěšné premiéře se tam s prvním prázdninovým dnem vrátí letní kulturní program s názvem Léto s gusem. Tentokrát bude trvat celé dva prázdninové měsíce.

„Chceme na náměstí opět vytvořit prostor, kde se budeme maximálně snažit navodit pohodu a komfort pro všechny. Naším cílem je, aby se tam lidé potkávali v dobré pohodě a náladě a mohli společně trávit čas a odpočinout si. Připravujeme sportovní hry, zábavná odpoledne, promítání s maringotkou, cestovatelské debaty, koncerty, divadla, workshopy i výstavy,“ avizuje radní pro kulturu Silvie Čermáková. Pořadatelem akce je město Jihlava, spolupřadatelem DKO a podílí se na ní také nová příspěvková organizace Brána Jihlavy.

„Pro mě je důležité, že na všem spolupracujeme s místními spolky, umělci, sportovci, cestovateli, podnikateli i dalšími institucemi, jako je knihovna, Dům Gustava Mahlera, Sokol, Diod, Horácké divadlo, či s provozovateli gastroslužeb. Snažíme se tak místní komunitu pospojovat a zároveň i podpořit,“ dodává Čermáková.

Zastupitelé na projekt uvolnili z rozpočtu 1,3 milionu korun. „Je to nízkonákladová akce, kterou jsem loni vymyslela jako reakci na umrtvení veřejného prostoru kvůli protiepidemickým opatřením. Tím, že jsme loni pořídili některé věci a nemusíme do nich už investovat, bude letošní program mnohem bohatší,“ připomíná.

OD PING-PONGU PO BESEDU SE ZOOLOGEM

Každý z osmi týdnů bude mít jedno téma – cestovatelské, mahlerovské, tělocvičné, hudební, téma služeb, divadelní, literární a cestovatelsko-gastronomické. Část



JAKO LONI NA JIHLAVSKÉM NÁMĚSTÍ SE I LETOS BUDOU HRÁT OBŘÍ ŠACHY.

programu bude mít pevný termín. Například každou středu se budou promítat filmy, čtvrtky budou věnovány proměnlivým koncertům dechové hudby a páteční večery budou patřit koncertům místních kapel.

Návštěvníkům budou k dispozici také různé hry – ruské kuželky, pétanque, kubb, dáma, šachy, badminton nebo člověče, nezlob se. Oproti minulému roku se nabídka her rozšíří o pingpongové stoly. Připravena budou i švihadla, skákačcí gummy, kroužky na házení, piškvorky, dřevěné pexeso, domino, omalovánky nebo skákačcí panák.

Jihlavský kulturní dům DKO bude mít organizačně na starosti tři z osmi týdnů. Zahájí hned prvním, cestovatelským týdnem. Odstartuje ho beseda s emeritním ředitelem jihlavské zoologické zahrady, zoologem a cestovatelem Vladislavem Jirouškem. „Po celý červenec budou mít lidé možnost na náměstí také vidět jeho fotografie z cest,“ láká ředitel DKO Petr Palovčík.

V literárním týdnu bude zase jeden den věnován slam poetry. Svou nabídku představí i Městská knihovna a na besedu přijede spisovatel, publicista a jihlavský rodák Aleš Palán, autor bestselleru Raději zešleť než zemřít.

ZA SROZUMITELNÝM A PŘÍSTUPNÝM MAHLEREM

Jeden z týdnů bude věnován i hudebnímu skladateli Gustavu Mahlerovi. „Rádi

bychom představovali hudebního skladatele Gustava Mahlera jako jihlavskou osobnost, srozumitelnou a přístupnou pro všechny. Mahler v Jihlavě žil, má neobyčejný příběh a je to světová persona,“ připomíná Silvie Čermáková.

Připraveny jsou mahlerovské podvečerní vycházky s průvodcem, sochařský, výtvarný či kaligrafický workshop.

Po celý srpen budou zase k vidění fotografie z cest Kataríny Ruschkové a Petra Píši, kteří budou i hosty besed posledního, gastronomicko-cestovatelského týdne.

Léto s gusem vyvrcholí akcí nazvanou Léto s degusem, jež se uskuteční o víkendu 27. až 29. srpna. Ve více než třiceti stáncích budou v nabídce kulinářské speciality z celého světa.

„Zatímco přehlídka vína bude převážně složena z výrobků českých producentů, gastronomická část nabídne pohled do velmi netradiční kuchyně. Vedle staročeských lokšů, japonského sushi, domácí marmelády budou moci lidé ochutnat i hmyzí speciality,“ avizuje Petr Palovčík.

Program bude doplněn kuchařskou i barmanskou show. Lidé poznají techniku vyřezávání do ovoce a zeleniny, takzvaný carving, a nahlédnou například i do rybí a asijské kuchyně.

Velkým lákadlem jsou rovněž filmové projekce na velkém plátně letního kina v amfiteátru Heulos. Plátno měří na šířku 25 metrů a 12 metrů na výšku. První sobotní projekce odstartovaly již v červnu.

**Kdo chce mít v lásce jistotu, ...
Francouzský spisovatel Jean-Richard Bloch**

| POMŮCKA: ANEMIK, MADEIRA, MOB | OVÁZÁNÍ | POHYBLIVÝ | 1. DÍL TAJENKY | | ÚPRK | PROUD | EVROPSKÁ UNIE ZKR. | KMET | | POHÁR MISTRŮ EV- ROPSKÝCH ZEMÍ ZKR. | NÁZEV AU- TOBAZARU | ZEMSKÉ DIVADLO ZKR. | NĚMECKÝ ZÁPOR | DRUH SYRA | ČÁST STŘECHY | ŠACHOVÝ VELMISTR |
|--|-----------------------------|-----------|---|-------------------------------|----------------|---|---------------------------------------|------|---|--|-----------------------|--|---|--------------|-----------------|--------------------------|
| ČÁST DNE ZKR. | | | | SKÁLA NA POBŘEŽÍ STAŘEC | | | | | KOPYTO SUDO- KOPYTNÍKŮ | | | | | | | |
| PRONĚST | | | | | | | | | PORTUGAL- SKÝ OSTROV HRDINA | | | | | | | |
| CHUDO- KREVNÝ ČLOVĚK | | | | | | | PLOŠNÁ VYMĚRA TEKUTÝ OMÁSTEK | | | | | VZOR OŽEHNUTÍ | | | | |
| ZADNÍ ČÁST TĚLA | | | | | | OŘEZÁNÍ INICIÁLY SKLADATELE LISZTA | | | | JINAM NÁŘEČ. ZAŠŤ | | | | | | VELKÁ VRATA MN. Č. |
| | HOD OBYVATEL BASKICKA | | | | SKVRNA MZDA | | | | INICIÁLY HERCE ŽÁKA NÁBOJ | | | POKŘIKUJÍCÍ DAV MECHANICKÝ VÝCVIK | | | | |
| ZVUK ZVONU | | | LYSINA ČESKÁ KON- SOLIDAČNÍ AGENTURA | | | | | | SLOVINSKÉ LÁZNĚ ČÍS. K PLA- TEB. KARTĚ | | | | INIC. HERCE RAŠILOVA PLOŠNÉ MÍRY SLOV. | | | |
| ATLETICKÝ KLUB ANGL. ZKR. | | | ČLÁNEK ZKR. INIC. HERCE VÍZNERA | | | 2. DÍL TAJENKY ZÁPORKA | | | | | | | | | | |
| DRUH ŽÁBY | | | | | | | CHEMICKÝ PRVEK, KOV ZN. NB | | | | | ČISTIČ SKLA | | | | |
| VYCHYLO- VÁTI DO STRAN | | | | | | | KANADSKÝ ZPĚVÁK PAUL ??? | | | | | ZMRZLÉ KUSY VODY | | | | |

TAJENKA: předem ji prohrává.

INZERCE

Penzion Časlava



Nově zrekonstruovaný Penzion Časlava se nachází uprostřed krásné přírody Českomoravské vrchoviny 300m jižně od obce Rokytno, 5km od Nového Města na Moravě. Pobyt zde je vhodný jak pro rodiny s dětmi, tak pro vášnivé turisty a sportovce. V letních měsících můžete krásy Vysočiny poznávat na kole i pěšky. V okolí se nachází mnoho cyklostezek vhodných jak pro rodiny s dětmi tak i pro vrcholové sportovce.

www.penzion-caslava.cz
okres Žďár nad Sázavou

Mozkoherna v Třebíči



Zábavný trénink mozku pro celou rodinu. Dejte gól svou myšlenkou, ovládněte létající kuličku silou své mysli a zjistěte, jak jste na tom s koncentrací. Mindball, mozkohračky, chytré hry a hlavolamy i unikátní neurotechnologie vám roztocí mozkové závitky. Trénink mozku u nás rozhodně není nuda. Programy připravuje trenérka mozku Eva Fruhwirtová.

www.mindball.eu
okres Třebíč

Oblastní galerie Vysočiny v Jihlavě



OGV
Oblastní galerie Vysočiny v Jihlavě

Galerie sídlí ve dvou renesančních měšťanských domech v historickém centru Jihlavy. V budově na Masarykově náměstí je umístěna stálá expozice a konají se tu výstavy zaměřené zejména na umění 19. a 1. poloviny 20. století. Pozornost je věnována i regionální umělecké kultuře. Výstavy v budově v Komenského ulici představují především moderní a současné umění.

www.ogv.cz
okres Jihlava

Muzeum Vysočiny Třebíč



**MUZEUM
VYSOČINY TŘEBÍČ**

V letních měsících Vás zveme na výstavu Retrogaming – počátky osobních počítačů u nás (23. 6. – 29. 8.). Největší pozornost je věnována počítačovým hrám a domácím počítačům z 80. let. Jednotlivé exponáty jsou představovány přístupnou formou, nezbytné technické informace doplňují různé zajímavosti. Součástí výstavy je „paňrské doupe“ – funkční herná s historickými počítači se stovkami her.

www.muzeumtr.cz
okres Třebíč

Vysočina dětem

CESTOVATELSKÝ DENÍK



www.vysocinadetem.eu
www.vysocina.eu

Vydej se s Cestovatelským deníkem na 32 výletů Vysočinou, plň úkoly, lušti rébusy a soutěž o parádní odměny. Deník pořídíš na eshop.vysocina.eu nebo ve vybraných **turistických informačních centrech**.

Vysočina Tourism

Na Stoupách 144/3, 586 01 Jihlava
e-mail: info@vysocinatourism.cz

www.vysocinatourism.cz

 [@vysocinaregion](https://www.facebook.com/vysocinaregion)


Vysočina
Tourism

 [@vysocinaregion](https://www.instagram.com/vysocinaregion)

Navštivte Alternátor

jediné science-centrum na Vysočině

V třebíčském Ekotechnickém centru Alternátor pro vás bude věda zábavou. Jeho chloubou je **VELKÁ PROJEKČNÍ KOULE**, kterou vyvinuli vědci v agenturách NASA a NOAA. V Evropě najdeme pouze deset těchto zařízení, která přivádějí v úžas každého, kdo je spatří. Ve vzduchu se vznáší velká koule, na níž se zobrazují **PLANETY SLUNEČNÍ SOUSTAVY**, aktuální stav oblačnosti kdekoli na zemské kouli, aktuální zemětřesení, tání ledovců za posledních dvacet tisíc let a mnoho dalšího.

ENERGIE VŠUDE KOLEM NÁS. To je hlavní náplň expozic v Alternátoru. Děti i dospělí zde najdou odpovědi nejen na otázky týkající se současného vývoje energetiky, zejména v oblasti obnovitelných zdrojů, jako je **VÝROBA TEPLA Z DŘEVNÍ ŠTĚPKY A SLÁMY**, dozvědí se také, jak se dostane elektřina z elektrárny až do zásuvky v jejich domě, nechybí ale ani **HISTORIE VÝROBY ENERGIE**. Návštěvníci proto v Alternátoru najdou třeba parní stroj či expozici věnovanou elektrifikaci českých zemí.

Novinkami jsou v Alternátoru „velín“, kde si návštěvníci formou zábavné **POČÍTAČOVÉ HRY** mohou vyzkoušet, jak dodávat teplo středně velkému městu, a také expozice **O LESNÍM HOSPODÁŘSTVÍ**. Těšit se můžete i na stálou výstavu „**ZÁVISLOSTI**“ a nově instalovanou výstavu „**S BAŤOU KOLEM SVĚTA**“.



Novinkou letošního léta je velín, kde se formou počítačové hry staráte o to, aby lidé ve městě nemrzli a výroba tepla byla co nejekologičtější.



Milovníci historie ocení přizemí Alternátoru. Zde letos mohou zhlédnout výstavu o cestě J. A. Bati kolem světa v letounu Electra a dozvědí se zajímavosti o tom, jak se dříve vyráběla energie, ale také obuv.

Projekční koule je exponátem, který obdivují všichni návštěvníci Ekotechnického centra Alternátor.

Alternátor

EKOTECHNICKÉ CENTRUM TŘEBÍČ

www.alternator.cz

Tomáše Bati 1083, Třebíč