



@regionvysocina

Navštivte čistou Vysočinu a načerpejte svou ztracenou energii

Kopce zahalené do zelených větví stromů, barvami hýřící rozkvetlé louky, údolí prozářené paprsky letního slunce, romantická skaliska i půvabná zákoutí bublajících potoků a říček. Tak nějak si představujeme ideální místo, kde strávit dovolenou a zapomenout na starosti všedních dní. A právě taková je Vysočina.


Vysocina
Tourism


Vysocina


Vysocina
FILMOVÁ


Vysocina
Convention
Bureau

www.vysocina.eu, www.vysocinatourism.cz, www.filmvysocina.cz, www.vysocina-konference.cz



Dalešická přehrada

FOTO: JAROSLAV HORÁK



Zatopené lipnické lomy

FOTO: JAROSLAV HORÁK



Drátenická skála

SKÁLY ŽĎÁRSKÝCH VRCHŮ

Hřebenovitý útvar asi 200 metrů dlouhý, táhnoucí se ve směru J-S, je na vrcholu zalesněného kopce mezi obcemi Blatiny a Sarmotín (775 m n. m.). **Drátník** tvoří několik věží v jižní části se stěnami 30–35 metrů vysokými. Severní část tvoří menší věže se stěnami 6–12 metrů vysokými. Na všech věžích jsou lezecké cesty převážně ve strmých až svislých západních stěnách. Východní stěny jsou (s výjimkou Orla) povolnější.

UMĚLECKÁ DÍLA NA LIPNICKU

U Lipnice nad Sázavou doporučujeme navštívit mimo krásného zámku také unikátní **zatopené žulové lomy**, kde skupinka mladých kameníků pod vedením výtvarníka Radomíra Dvořáka vytesala téměř třímetrový reliéf představující **Obří ucho** (Bretschneidrovo), nazvané podle tajného policisty z Haškova románu Dobrý voják Švejk. V dalším lomu roku 2006 vznikla **Ústa pravdy**, která našla inspiraci v reliéfu Bocca della Verita, v jednom z římských kostelů. O rok později ve Starém lomu jako završení Národního památníku odposlechu přibýly **Zlaté oči**. Oči jsou vytesány v trojúhelníku vysokém asi 2,5 metru.

ADRENALIN POD VODOU

Chcete si užít adrenalin pod vodou s dýchacím přístrojem? Přejete si spatřit Yellow Stone, Kaiten nebo stříbro a mnoho dalších

zajímavých úkazů? Tak navštivte **lom Borek na Vysočině**, ve kterém se dá potopit až do hloubky 34 metrů. Z ryb jsou zde k vidění okouni, bělice, kapři, štiky různých velikostí, kapři, sumci, candáti, spatříte tu dokonce i raky. Na dně lze potkat i jesetery, kteří zde byli před pár lety vypuštěni.

PŘEKRÁSNÝ VÝHLED DO KRAJINY

Na nejvyšším bodě Třebíčska, vrcholu **Mařenka** (711 m n. m.), stojí od roku 2012 nová rozhledna. Ta získala své jméno po dívce Mariáně (Mařence), kterou v roce 1689 zamordovali loupežníci, nedaleko od místa, kde leží smírčí kámen s křížem. Kombinací obvodového pláště z kamene a kovové

„Při velmi dobré viditelnosti dělí návštěvníky od výhledu na Pálavu nebo vrcholy rakouských Alp pouhých 156 schodů.“

konstrukce schodiště s dřevěnými prvky vznikla unikátní 31 metrů vysoká stavba, na jejímž vrcholu je zastřešené výhledové molo. Při velmi dobré viditelnosti dělí návštěvníky od výhledu na Pálavu nebo vrcholy rakouských Alp pouhých 156 schodů.



Vodní ráj Jihlava

FOTO: JAROSLAV HORÁK

PŘIPOMĚŇTE SI DĚTSKÁ LÉTA

Pánové, chcete si připomenout svého prvního „angličáka“? Navštivte muzeum autíček v Přísece. Ta se nachází asi 4 kilometry od Jihlavy. Muzeum bylo otevřeno roku 2015 v prostorách nově zrekonstruovaného zámku. Lze si tak připomenout většinu autíček, která se vyráběla na území dnešní České a Slovenské republiky. Ke zhlédnutí jsou také modely autíček vyrobených nejen v Evropě, ale i USA, Číně a Japonsku. V několika částech expozice si návštěvníci mohou prohlédnout i jiné typy hraček, vyrobených především na území České republiky, Slovenska a Německa. Část expozic je pravidelně obměňována, návštěvníci mohou muzeum navštívit několikrát ročně a pokaždé tu narazí na něco nového.

DOBRODRUŽSTVÍ A ZÁBAVA NEJEN PRO DOSPĚLÉ

Pokud hledáte inspiraci, kde relaxovat a dočerpat energii pobytem u vody, je Autocamp Wilsonka u Dalešické přehrady ideální volbou. Nachází se v romantickém přírodním prostředí s krásným výhledem a čistou vodou. Ideální místo pro strávení letní dovolené. Můžete zde využít například víceúčelová hřiště, půjčovnu lodí a šlapadel, zahrát si minigolf nebo se vyřadit v aquazorbingu. Jestliže byste měli vody dost, je pro vás připravena perfektně udržovaná trasa jak pro cyklisty, tak i na krásné procházky podél přehrady.

Ovšem pokud hledáte zpestření při projíždění Jihlavou, rozhodně navštivte aquapark Vodní ráj. V provozu je celoročně a nabízí krytý bazén s atrakcemi (krytý tobogán dlouhý 108 m, divoká řeka, venkovní vyhříváný bazén, brouzdaliště, masážní trysky, skupinová vírivka, perličková lůžka, vodopády a také sauna a pára). V relaxační zóně najdete místo pro skutečný odpočinek. V letním období je možné využít také venkovní bazény a brouzdaliště, kde jsou připraveny rovněž některé atrakce (skluzavka, tobogán 85 m, vodní hrad, divoká řeka, aquazorbing). Pokud si budete chtít zahrát tenis, nohejbal nebo volejbal, jsou k dispozici dvě venkovní víceúčelová hřiště.

Zajímá vás, jak byla osídlena Amerika, setkání s indiány, kovboji či barovými tanečnicemi? To všechno a mnohem více naleznete ve westonovém městečku – Šiklův mlýn. Děti si zde mohou vyzkoušet střelbu z luku, svést se ve vláčku Union Pacifica a mnoho dalších atrakcí.

Vyřadit se mohou také na koupališti nebo si prohlédnout zvířátka v zooparku. Dámy zajisté



Šiklův mlýn

FOTO: RENÁTA ŠIMÁNKOVÁ



Bystřice nad Pernštejnem

ocení wellness služby, půjčovnu kostýmů nebo vyjíždky na koních. Pro pány je připravena bojová jízda ve vozidle pěchoty na ofroadové dráze, po které musí doplnit síly v baru U Hrobníka.

Chcete se pohybovat ve výškách a zažít nezapomenutelný adrenalin? Navštivte **Sportovní centrum v Bystřici nad Pernštejnem**. Centrum využívají nejen dospělí, ale i rodiny s dětmi. Mimo využití lanových programů se zde nabízí terénní čtyřkolky, paintball a jiné. Pohádkový ubytovací resort

V zámku vybudovaném ve 14. století se nachází pětihvězdičkový hotel, kde se budete cítit jako v pohádce. Chateau Herálec vám poskytne absolutní soukromí a prvotřídní služby. Celý zámek je obklopen anglickým parkem z 18. století, kde mohou hosté odpočívat v houpací síti či na lehátkách. Dokonalou relaxaci a špičkové služby zažijete v L'occitane spa, kde najdete bazén pod klenbami budovy, sauny, vířivku ve věži či fitness centrum. Mezi hlavní specialitu zámku patří unikátní sbírka značkových francouzských vín z oblasti Bordeaux, jedna z největších sbírek svého druhu v České republice, a delikátní zámecká gastronomie z čerstvých lokálních surovin bez chemických přísad a dochucovadel.

MALEBNÁ KRAJINA ŽELEZNÝCH HOR

Navštivte údolí řeky Doubravy v geoparku Železných hor. Budete okouzleni malebnou přírodou, kde se snad zastavil čas. Kromě přírodního bohatství je na území řada kulturně historických památek, muzeí a sportovních a rekreačních zařízení. U turistů se geopark Železné hory těší velké oblibě. Vydat se můžete po stezkách pro pěší turistiku nebo vyrazit po cyklostezkách. I v zimě je údolí řeky Doubravy využíváno, a to běžkaři.

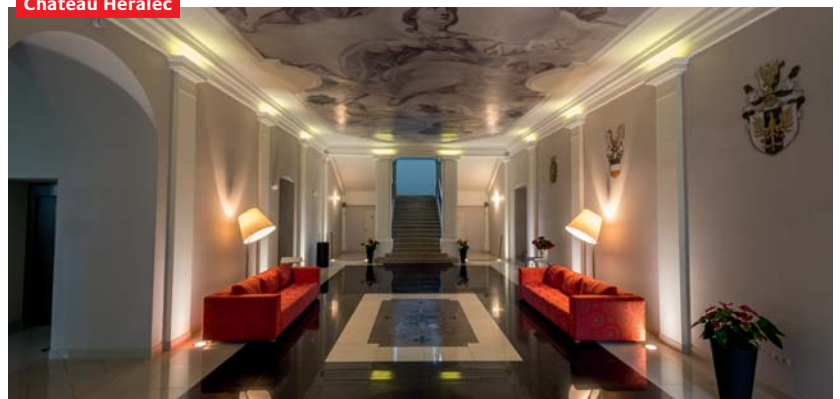
VYSOČINA FILMOVÁ

Vysočina se v letošním roce ponese ve filmovém duchu. V tištěné publikaci Vysočina filmová jsou shrnuta místa na Vysočině, která byla využívána tuzemskými i zahraničními filmovými štáby. Vždyť kdo by neznal legendární Postřižiny točené v Dalešicích nebo pohádky Čertí brko a Anděl Páně aj. S tímto tématem je spojena i turistická hra KLAPKA, filmová Vysočina poprvé, kterou mohou návštěvníci získat na všech soutěžních místech a turistických informačních centrech. Více informací naleznete na www.filmvysočina.cz.

(PR)



Chateau Herálec



Údolí Doubravy



Foto: Vladimír Kůnc



Foto: Vladimír Kůnc